

Witaj w świecie JUST HUNTING

Jeśli trzymasz w rękach ten katalog, to znaczy, że szukasz czegoś więcej niż kolejnej wyprawy. Szukasz przeżycia. Autentycznego łowiectwa.

Just Hunting to firma rodzinna – ale przede wszystkim społeczność. Tworzą ją osoby z różnych krajów, języków i kultur, które łączy jedno – szacunek do natury i pasja łowiecka. W każdym z nich bije prawdziwe myśliwskie serce.

JUST HUNTING to efekt wielu lat spędzonych w terenie i współpracy z ludźmi, którzy dzielą naszą pasję. Nie oferujemy przypadkowych destynacji. Za każdą propozycją stoją konkretne relacje, sprawdzone łowiska i osobiste zaufanie do naszych partnerów. Dla nas ważne jest nie tylko trofeum, ale również to, co je poprzedza. To właśnie ta droga sprawia, że całość staje się czymś więcej – doświadczeniem, które zostaje w pamięci.

Każdy wyjazd planujemy indywidualnie – od pierwszego kontaktu, przez wybór łowiska i sprawy formalne, aż po powrót z podróży. Podróż, która zostawia po sobie coś więcej niż zdjęcia i same trofea. Zwracamy uwagę na każdy szczegół: logistykę, bezpieczeństwo, klimat wyprawy i bezpieczne sprowadzenie trofeów.

Ale najważniejsze jest to, by wrócić z poczuciem, że to właśnie był ten wyjazd. I że naprawdę warto było.

Jeśli któraś z wypraw jest bliska temu, czego szukasz – odezwij się.
Resztą zajmiemy się my.

*Izabela &
Robert Pollmann*

JUST HUNTING – Biuro organizacji wypraw łowieckich

„Ochrona i łowiectwo są jak dwa
filary jednej bramy –
jedno bez drugiego nie przetrwa.“

W. Pabst

Spis treści

AFRYKA

Botswana
Etiopia
Kamerun
Mauritius
Mozambik
Namibia
Republika Południowej Afryki
Tanzania
Uganda
Zambia
Zimbabwe

AZJA

Azerbejdżan
Iran
Kazachstan
Kirgistan
Mongolia
Pakistan
Rosja
Tadżkistan
Turcja
Zjednoczone Emiraty Arabskie

AMERYKA

Alaska
Argentyna
Kanada
Meksyk

EUROPA

Anglia
Austria
Białoruś
Hiszpania
Grecja
Grenlandia
Niemcy
Polska
Portugalia
Rosja
Szkocja
Szwecja
Węgry

OCEANIA

Australia
Nowa Zelandia

BOTSWANA



Informacje

- Sezon polowań** 01.04. – 30.09.
Bloki łowieckie Okavango Delta, Block N35
Dni polowania 7 – 21
Zakwaterowanie komfortowe obzy myśliwskie z pełnym wyżywieniem i obsługą
Logistyka przelot do Maun, Kasana & transfer lokalny lub lot czarterowy do obozu
Forma polowania indywidualne 1:1 z licencjonowanym PH, z podchodu

Główne gatunki łowne

Elephant, Leopard, Chobe bushbuck, Livingston Eland, itd.

W KRÓLESTWIE SŁONIA

Botswana powraca na mapę wielkich safari. Po latach milczenia kraj otworzył ponownie swoje dzikie przestrzenie dla myśliwych, przywracając to, co w Afryce najprawdziwsze – emocje wielkiego polowania w nieujarzmionym świecie.

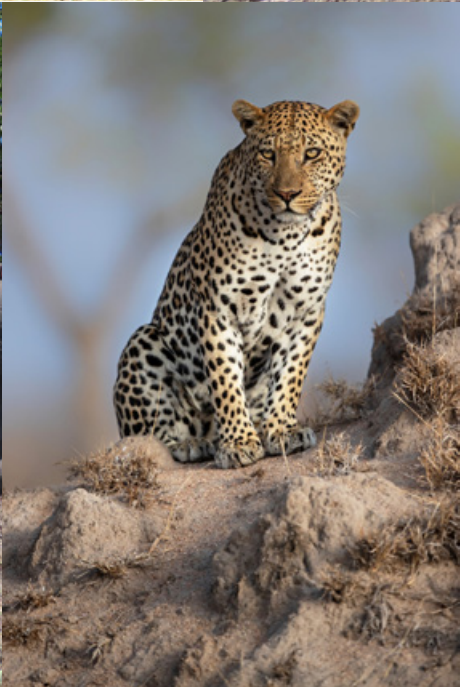
To kraj, który nie potrzebuje reklamy. Jego siłą jest cisza buszu, szorstka linia horyzontu i świeży trop słonia na wilgotnej ziemi. Wszystko rozgrywa się na poważnie – wyczekiwanie, czujny podchód, napięcie przed strzałem. Myśliwy nie szuka tu przygody – on staje się jej częścią.

Polowania odbywają się na otwartych terenach koncesyjnych – bez ogrodzeń, bez tłumu turystów. W Delcie Okavango i na obrzeżach pustyni Kalahari – tam, gdzie wciąż dominuje natura, przestrzeń i cisza.

Kiedy wybierzesz się do Botswany, zrozumiesz, że prawdziwa pasja myśliwska czerpie siłę z pokory wobec natury.

Nie każde miejsce, gdzie są słonie, jest Afryką. Ale tam, gdzie poluje się na słonie – zaczyna się prawdziwa Afryka.





ETIOPIA

**Informacje**

- Sezon polowań** 01.08. - 31.07.
Dni polowania 21
Zakwaterowanie komfortowe obzy myśliwskie z pełnym wyżywieniem i obsługą
Logistyka przelot do Addis Abeba & transfer lokalny lub lot czarterowy do obozu
Forma polowania indywidualne 1:1 z licencjonowanym PH, z podchodu

Główne gatunki łowne

Mountain Nyala, Meneliks bushbuck, Leopard Lesser Kudu, Beisa Oryx, Soemmering's Gazelle, Neumann's Hartebeest, Northern Gerenuk, Giant forst hog

ETIOPIA – GDZIE MYŚLIWY STAJE SIĘ CZĘŚCIĄ AFRYKI

Etiopia to jeden z najbardziej niezwykłych i wymagających kierunków łowieckich w Afryce. Polowania w tym górzystym, zróżnicowanym krajobrazie mają charakter ekspedycji – trudnej, fizycznie angażującej i pełnej głębokich przeżyć. Dla tych, którzy zdecydują się na wyprawę w serce afrykańskich wyżyn, kraj ten oferuje dostęp do jednych z najrzadszych i ekskluzywnych trofeów na świecie.

Najbardziej prestiżowym z nich jest niala górską – majestatyczna, spiralnoroga antylopa, uznawana za świętego Graala afrykańskich łowów. Występuje wyłącznie w górskich rejonach Bale i Arusi i stanowi symbol etiopskiego safari. Jej pozyskanie wymaga pokory, doskonałej kondycji oraz umiejętności tropienia w trudnym, często mglistym i chłodnym terenie.

Polowania prowadzone są pieszo lub konno, w asyście lokalnych przewodników i doświadczonych tropicieli. Gęste lasy, strome zbocza, duże wysokości i zmienne warunki pogodowe sprawiają, że każda wyprawa staje się prawdziwą próbą sił i charakteru.

Oprócz niali górskiej, w zależności od regionu, możliwe jest również pozyskanie innych endemicznych i rzadkich gatunków Afryki Wschodniej.

Etiopia to propozycja przede wszystkim dla doświadczonych myśliwych. To kierunek dla tych, którzy szukają nie tylko trofeum, lecz także autentycznego kontaktu z naturą, niepowtarzalnej atmosfery i przeżyć, o których opowiada się jeszcze przez wiele lat. To kraj, który nie oferuje łatwych sukcesów, ale potrafi nagrodzić tych, którzy są gotowi podjąć prawdziwe wyzwanie.

Surowe łowiska nie znają litości. Ale w ich bezwzględności tkwi uczciwość.





KAMERUN



Informacje

Sezon polowań	01.03. - 16.07.
Bloki łowieckie	Las równikowy (południowy Kamerun)
Dni polowania	13
Zakwaterowanie	komfortowe obczy myśliwskie z pełnym wyżywieniem i obsługą
Logistyka	przełot do Douala & transfer lokalny lub lot czarterowy do obozu
Forma polowania	indywidualne 1:1 z licencjonowanym PH, z podchodu

Główne gatunki łowne

Klasa A	Bongo, Dwarf Forest Buffalo, Forest Sitatunga
Klasa B	Duiker (Bay, Blue, Peters), Bates Pygmy Antelope, Hog (Red River, Giant Forest)

Między błotem a kurzem – wyprawa dla myśliwych, którzy chcą więcej...

Kamerun to jedno z najbardziej zróżnicowanych państw łowieckich Afryki. Kraj dwóch stref – dwóch światów – i dwóch skrajnie różnych polowań. Na południu pulsuje wilgotny, gęsty las równikowy, gdzie pod baldachimem tropikalnych drzew żyją duchy afrykańskiej dżungli: bongo, sitatunga, czerwony bawół leśny i świnia rzeczna.

Wilgotność, upał, natrętne owady i fizyczny wysiłek sprawiają, że każda godzina tropienia staje się próbą charakteru. Pozyskanie bongo w warunkach dżungli zaliczane jest do najbardziej wymagających i prestiżowych wyzwań łowieckich. Długie marsze i podchody bez ścieżek, bez przerw, bez przewidywalności, bez gwarancji – to nie jest wyprawa dla początkujących.

W północnej części Kamerunu położona jest otwarta, złocista sawanna, która jest domem legendarnego elanda Lorda Derby'ego – największej z antylop. Towarzyszą mu kozły wodne, hartebeesty, guźce i inna klasyczna zwierzyna sawannowa. Klimat suchy, teren otwarty, czasami pagórkowaty, ale styl łowów zupełnie inny. I właśnie w tym tkwi magia Kamerunu – w kontrastach.

Kamerun nie oferuje łatwych ścieżek ani dróg na skróty. Ale jeśli szukasz wyzwań, potrafisz przyjąć warunki, które stawia natura, i nie boisz się stanąć twarzą w twarz z własnymi słabościami – Kamerun pokaże Ci oblicze Afryki, jakiego jeszcze nie znasz.





KAMERUN



Informacje

- Sezon polowań** 01.01. - 30.04.
Bloki łowieckie Sawanna
 (północny Kamerun)
Dni polowania 7 – 13
Zakwaterowanie komfortowe obży
 myśliwskie z pełnym
 wyżywieniem i obsługą
Logistyka przelot do Douala &
 transfer lokalny lub lot
 czarterowy do obozu
Forma polowania indywidualne 1:1
 z licencjonowanym PH,
 z podchodu

Główne gatunki łowne

- Klasa A** Lord Derby Eland, Sing
 Sing Waterbuck, Western
 Roan, Western Savannah
 Buffalo
Klasa B Harnessed Bushbuck,
 Western Kob, Red River
 Hog, Western Hartebeest,
 Nigerian Bohor Reedbuck,
 Oribi, Baboon, Duiker
 (Red-flanked, Western Bush)





MAURITIUS



Informacje

Sezon polowań	01.06. - 30.09. (rykowisko)
Łowiska	Bel Ombre
Dni polowania	2
Zakwaterowanie	Luksusowy hotel, Lodge
Logistyka	przełot na Mauritius & transfer lokalny
Forma polowania	indywidualne 1:1 z licencjonowanym PH, z podchodu

Główne gatunki łowne

Rusa deer, Wildboar

EKSKLUZYWNE ŁOWY W TROPIKALNYM WYDANIU

Pośród błękitu oceanu i tropikalnej zieleni Mauritius odsłania zupełnie inne oblicze – to nie tylko kierunek dla turystów, ale również wyjątkowe miejsce na mapie światowego łowiectwa. Niezwykle malownicza, górzysta wyspa zaskakuje nie tylko scenerią, lecz także jakością łowów i poziomem organizacji.

Głównym gatunkiem łownym na Mauritiusie jest jeleni Rusa (Rusa deer) – silny, czujny i wymagający przeciwnik. Introdukowany na wyspę w XVII wieku, dziś tworzy silną, dobrze utrzymaną populację. Sezon trwa od czerwca do listopada, a najlepszy okres przypada na miesiące rykowiska, kiedy aktywność byków wyraźnie wzrasta. Szanse na pozyskanie medalowego trofeum w tym czasie są bardzo wysokie.

Nasze wyprawy realizujemy na południowym zachodzie wyspy – w prywatnych rewirach łowieckich prowadzonych z ogromną dbałością o jakość i etykę łowiecką. Goście zakwaterowani są w komfortowych lodge'ach lub luksusowych hotelach z widokiem na ocean, gdzie czeka na nich doskonała kuchnia kreolska, wysoki standard i pełen relaks po emocjonującym dniu w łowisku.

Mauritius to doskonały wybór dla myśliwych, którzy chcą połączyć przygodę łowiecką z rodzinnym urlopem i podróżować w towarzystwie bliskich. Na życzenie można zorganizować dodatkowe atrakcje, takie jak wędkarstwo głębinowe, nurkowanie wśród raf koralowych, rejsy łodzią, degustacje na plantacjach herbaty, wizytę w słynnej destylarni rumu Chamarel, spacer po ogrodach botanicznych Pamplemousses, rundę golfa na światowej klasy polach czy zwiedzanie kolonialnego Port Louis. To idealna okazja, by połączyć pasję z wypoczynkiem i poznać wyjątkowy charakter wyspy.

Mauritius to wyspa, gdzie rytm natury wyznacza czas łowów, a cisza jest największym przewodnikiem.





MOZAMBIK



Informacje

- Sezon polowań** 01.04. - 30.11.
Bloki łowieckie Catapu, Mahimba, Muanza, Mupa, Niassa, Tandwike
Dni polowania 7 – 21
Zakwaterowanie komfortowe obzycy myśliwskie z pełnym wyżywieniem i obsługą
Logistyka przelot do Beiry & transfer lokalny lub lot czarterowy do obozu
Forma polowania indywidualne 1:1 z licencjonowanym PH, z podchodu

Główne gatunki łowne

Buffalo, Lion, Leopard, Suni, Roosevelt Sable, Lichtensteins Hartebeest, Duiker (Blue, Grey, Red), Nyala, Boehm's Zebra, Oribi, Livingston Eland, itd.

POWRÓT DO KORZENI KLASYCZNEGO SAFARI

Mozambik jest celem wyprawy dla doświadczonych myśliwych, którzy pragną stanąć oko w oko z Afryką w jej pierwotnej formie – nieoswojonej, nieprzewidywalnej i bezlitośnie prawdziwej. Bez ograniczeń. Bez skrótów.

To safari dla tych, którzy wiedzą, że polowanie nie zaczyna się w momencie strzału, lecz od pierwszego tropu na piasku. Tutaj nie wystarczy celność – liczy się instynkt, wytrzymałość i umiejętność czytania buszu.

Tropienie w ciernistym terenie, kontakt z gatunkami Wielkiej Czwórki i niebezpieczną zwierzyną, a także zmienne warunki klimatyczne sprawiają, że każda wyprawa staje się próbą charakteru. Trofeum nie jest tu pamiątką, lecz wynikiem autentycznej konfrontacji z dziką naturą.

Łowiska w prowincjach Niassa, Tete, Manica i Sofala obejmują szeroką mozaikę afrykańskich biotopów – od zalewowych równin delty Zambezi, przez rozległe sawanny, po zalesione wzgórza w cieniu Parku Narodowego Gorongosa.

To właśnie tutaj występują jedne z najpotężniejszych populacji bawołu i lamparta w całej Afryce – i to one od lat przyciągają najbardziej wymagających myśliwych.

Wśród endemicznych gatunków znajdziemy m.in. niałę, grysboka, oribi, duikera niebieskiego, reedbucks oraz suni.

Może to nie jest wyprawa dla każdego – ale właśnie dla Ciebie. Mozambik czeka.

Nigdy nie zapomnę momentu, gdy w gęstym cieniu po raz pierwszy zauważyłam błysk oka lamparta.
 W Mozambiku nie zdobywasz trofeum – zdobywasz szacunek buszu.





NAMIBIA



Informacje

- Sezon polowań** 01.02. - 30.11.
Łowiska Khomas, Kavango, Omaheke, Otjozondjupa, Erongo, Caprivi
Dni polowania min. 6
Zakwaterowanie komfortowe lodge i obczy myśliwskie z pełnym wyżywieniem i obsługą
Logistyka przelot do Windhoek & transfer lokalny
Forma polowania indywidualne 1:1 lub 2:1 z licencjonowanym PH, z podchodu

Główne gatunki łowne

Oryx, Eland, Springbuck, Wildebeest (black, blue), Sable, Letchwe, Roan, Warthog, Kudu, Buffalo, Leopard, itd.

AFRYKA DLA POCZĄTKUJĄCYCH – DLA MYŚLIWYCH I NIE TYLKO

Namibia to jeden z najbardziej popularnych kierunków łowieckich w Afryce. Stabilna, bezpieczna, znakomicie zorganizowana i niezwykle gościnna, stanowi doskonały wybór zarówno dla tych, którzy marzą o swoim pierwszym safari, jak i dla doświadczonych myśliwych poszukujących nowych wyzwań.

Polowania odbywają się głównie na prywatnych farmach łowieckich, gdzie z wyjątkową dbałością gospodaruje się zasobami dzikiej zwierzyny. Gatunki łowne występują w mocnych, stabilnych populacjach, a jakość trofeów utrzymywana jest na wysokim poziomie. Wśród klasycznych przedstawicieli plains game znajdują się zebry, guźce, oryksy, kudu, elandy oraz wiele innych antylop.

Dla bardziej wymagających myśliwych możliwe jest również pozyskanie lamparta i geparda, a w wybranych regionach – pełnej Wielkiej Piątki. Namibia, obok Republiki Południowej Afryki, pozostaje jednym z zaledwie dwóch krajów na kontynencie, oferujących legalną możliwość pozyskania wszystkich jej przedstawicieli.

Najlepsze łowiska koncesyjne znajdują się na północy kraju – w rejonie Zambezi, Buschmannlandu i Damaralandzie. To tereny o dzikim, pierwotnym charakterze, gdzie prowadzi się polowania na słonie, bawoły, hipopotamy i krokodyle, a także na rzadko spotykane gatunki wodno-bagienne, takie jak antylopy sitatunga, lechwe, szabloroga i roan.

Wyprawy odbywają się w naturalnym środowisku i prowadzone są pod okiem doświadczonych, licencjonowanych myśliwych – zgodnie z najwyższymi standardami etyki łowieckiej.





NAMIBIA



Namibia oferuje jednak znacznie więcej niż turystykę łowiecką. To również idealne miejsce na rodzinny wyjazd – połączenie safari z wypoczynkiem w komfortowych warunkach, dostosowanych do potrzeb nie tylko myśliwych, ale także ich osób towarzyszących i dzieci. Parki narodowe, wydmy Sossusvlei, rejsy po Zambezi i kolacje pod rozgwieżdżonym niebem to tylko część atrakcji, które czynią pobyt w Namibii niezapomnianym.

Również miłośnicy wędkarstwa znajdą tu coś dla siebie. Rzeki Zambezi, Okavango i Kwando oferują wymagające połowy drapieżnych tigerfish. Z kolei okolice Swakopmund na wybrzeżu Atlantyku zapewniają doskonałe warunki do wędkarstwa głębinowego i plażowego.

Namibia zachwyca różnorodnością krajobrazów i przyjaznym klimatem. Kto raz jej doświadczy, wraca – nie tylko dla łowieckich emocji, ale dla całej „duszy” tego miejsca.

JEDNAK W RAMACH OSTRZEŻENIA DLA PODRÓŻUJĄCYCH TRZEBA ZAZNACZYĆ JEDNO: UWAGA – GROZI UZALEŻNIENIEM!

Zrozumiesz Afrykę dopiero wtedy, gdy przez trzy dni nie zobaczysz nic i wciąż będziesz szczęśliwy/a.





REPUBLIKA POŁUDNIOWJ AFRYKI



Informacje

- Sezon polowań** 01.01. - 31.12.
Łowiska East Cape, Limpopo, Northern Cape
Dni polowania min. 6
Zakwaterowanie komfortowe obzy myśliwskie z pełnym wyżywieniem i obsługą
Logistyka przelot do Johannesburg & transfer lokalny, lot krajowy lub lot czarterowy do obozu
Forma polowania indywidualne 1:1 lub 2:1 z licencjonowanym PH, z podchodu

Główne gatunki łowne

Cape Buffalo, Elephant, Rhino, Eland, Bontebok, Springbuck (classic, white, copper, black), Cape Kudu, Roan, Sable, Tsessebe, itd.

SAFARI POD KRZYŻEM POŁUDNIA

RPA to klasyka w najlepszym wydaniu. Tu safari ma swoje korzenie – i tu osiągnęło perfekcję. Nowoczesna infrastruktura, świetni przewodnicy, dzika przyroda, która wciąż zaskakuje.

Plains game safari, które narodziło się właśnie tutaj, pozwala doświadczyć prawdziwej różnorodności. W jeden dzień możesz tropić elanda, by następnego podejść bushbucka w cieniu nadrzecznych zarośli. Guźce, impale, kudu, springboki, niala – każdy teren, każda sytuacja wymaga innego podejścia. Dla bardziej doświadczonych – szansa na gatunki rzadkie: vaal rhebok, klipspringer czy reedbuck. A dla tych, którzy szukają prawdziwego wyzwania – Wielka Piątka. To jedno z zaledwie dwóch miejsc w Afryce, gdzie można legalnie na nią zapolować.

Wszystko to dzieje się pod czujnym okiem profesjonalnych PH – ludzi, którzy rozumieją busz lepiej niż mapę. Uczą, prowadzą, pomagają czytać wiatr i tropy.

Po dniu w buszu, odpoczynek w eleganckiej lodge. Zachód słońca, ognisko, afrykańska kolacja i rozmowy przy winie. To nie tylko łowy – to rytuał.

Republika Południowej Afryki to również kierunek rodzinny. Podczas gdy Ty jesteś w terenie, bliscy mogą odkrywać Park Krugera, winnice Stellenbosch lub południowe wybrzeże. Dla zainteresowanych istnieje także możliwość zorganizowania jednej z wielu legendarnych wycieczek luksusowym pociągiem Rovos Rail – ikoną afrykańskiej kolei, łączącą podróż w stylu minionej epoki z najwyższym komfortem.

Są wyprawy, które zmieniają punkt widzenia.
Są też takie, które zostają na zawsze.
Safari w Republice Południowej Afryki należy do obu.





REPUBLIKA POŁUDNIOWJ AFRYKI - ROVOS RAIL



PRIDE OF AFRICA – „DUMA AFRYKI“

Wejście na pokład Rovos Rail to jak przekroczenie granicy czasu. Już pierwszy krok w elegancko odrestaurowanym wagonie przenosi w epokę wiktoriańską, w której podróż była rytuałem, a każdy szczegół miał znaczenie. Od 1989 roku „Duma Afryki” zachwyca połączeniem złotej ery kolei z dyskretnym luksusem współczesności, oferując doświadczenie, które pozostaje w pamięci na zawsze.

Na pokładzie podróżuje zaledwie kilkudziesięciu gości. Apartamenty Pullman, Deluxe i Royal Suite zapewniają prywatność i komfort – od miękkiej pościeli z najlepszych tkanin, po eleganckie łazienki i wykończenia ze szlachetnego drewna. To przestrzeń, w której czas zwalnia, a każda chwila staje się przyjemnością.

W wagonach restauracyjnych, lśniących mahoniem i mosiądzem, serwowane są wykwintne, wielodaniowe posiłki inspirowane kuchnią południowoafrykańską. Na stołach pojawiają się dania z najlepszych lokalnych składników – dziczyzna, świeże ryby, aromatyczne owoce – podawane na srebrnej zastawie i w doborowym towarzystwie win z najbardziej renomowanych winnic regionu.

Osiem różnych tras Rovos Rail prowadzi przez jedne z najpiękniejszych zakątków Afryki – od urokliwych, historycznych miasteczek i malowniczych winnic, przez prestiżowe pola golfowe, po Pustynię Namib, sawanny Botswany, dzikie obszary Zimbabwe, tajemniczą Angolę i spektakularne Wodospady Wiktorii. W Tanzanii docierają aż do legendarnego portu Dar es Salaam. Każda z tych tras to połączenie przygody, odkrywania i ponadczasowej elegancji.

Rovos Rail to nie tylko przejazd pociągiem – to spotkanie z Afryką w jej najbardziej wysublimowanej formie, gdzie luksus, krajobraz i historia splatają się w jedną, wyjątkową opowieść.

Na życzenie – najbardziej ekskluzywne polowanie świata. Luksusowy pociąg Rovos Rail w roli prywatnego obozu i łowy na ptactwo w najlepszych łowiskach RPA.





TANZANIA



Informacje

- Sezon polowań** 01.07. - 30.06.
Bloki łowieckie Longido, Rungwa, Selous, Lukwati
Dni polowania 7 – 24
Zakwaterowanie komfortowe obzy myśliwskie z pełnym wyżywieniem i obsługą
Logistyka przelot do Dar es Salaam, Kilimandżaro, Arusha & transfer lokalny lub lot czarterowy do obozu
Forma polowania indywidualne 1:1 z licencjonowanym PH, z podchodu

Główne gatunki łowne

Cape Buffalo, Elephant, Lion, Leopard, Sable, Gerenuk, Lesser Kudu, East African Impala, Thompson & Grant's Gazelle, itd.

POWRÓT DO ŻŁOTEJ ERY KLASYCZNEGO SAFARI

Tanzania to jedno z najbardziej prestiżowych miejsc na świecie dla myśliwych poszukujących autentycznych przygód łowieckich. Rozległe, dzikie tereny, niespotykana różnorodność gatunków oraz bogata historia klasycznych safari czynią ten kraj prawdziwą mekką afrykańskiego łowiectwa. Polowania odbywają się tutaj na otwartych terenach – blokach koncesyjnych – gdzie zwierzyna migruje zgodnie z rytmem natury, tak jak od tysięcy lat.

Tanzania słynie przede wszystkim z doskonałych polowań na bawoły. Stada liczące setki sztuk i imponująca jakość trofeów zaspokajają gusta najbardziej wymagających myśliwych. To absolutnie wyjątkowy kraj w skali całej Afryki. Tylko tu, w trakcie jednej, dziesięciodniowej wyprawy, można legalnie pozyskać dwa bawoły.

Oprócz tego Tanzania oferuje niezwykle bogatą paletę gatunków łownych. Możliwość pozyskania słoni, lwów i lampartów przyciąga pasjonatów Wielkiej Piątki, a kolekcjonerzy rzadkich trofeów znajdą tu unikatowe antylopy, takie jak małe kudu, gerenuk, impala wschodnioafrykańska czy gazyłe Granta i Thomsona. Szczególnie północne regiony kraju słyną z wyjątkowej różnorodności fauny, oferując możliwość zdobycia naprawdę niepowtarzalnych trofeów.

Safari w Tanzanii to nie tylko emocjonujące wyzwanie, ale także gwarancja najwyższego standardu organizacji. Luksusowe obozy safari zapewniają komfort na najwyższym poziomie, nie tracąc przy tym autentycznego klimatu dawnych wypraw. Przestronne namioty z prywatnymi łazienkami, wysmienita kuchnia i profesjonalna obsługa sprawiają, że każdy dzień zamienia się w wieczorne preludium do kolejnych afrykańskich przeżyć – pełne gościnności, ciepła i wspomnień zapadających w pamięć.

Tanzania to prawdziwa perła klasycznego safari – kraj, który od dziesięcioleci przyciąga myśliwych z całego świata i niezmiennie pozostaje jedną z najlepszych destynacji łowieckich na Czarnym Łądzie. Dzikie, nienaruszone tereny, doskonała jakość trofeów i wyjątkowa atmosfera sprawiają, że każda wyprawa staje się tutaj kolejnym rozdziałem niezapomnianej afrykańskiej opowieści.

Nie ma skrótu do prawdziwego polowania na bawoła. Każdy odcisk na stopie to krok ku zasłużonemu spotkaniu.





UGANDA



Informacje

Sezon polowań	01.01. - 31.12.
Bloki łowieckie	Aswa-Lolim, Karamoja North & South, Lake Mburo, Kafu River Basin
Dni polowania	7 – 18
Zakwaterowanie	komfortowe obzy myśliwskie z pełnym wyżywieniem i obsługą
Logistyka	przelot do Entebbe & transfer lokalny lub lot czarterowy do obozu
Forma polowania	indywidualne 1:1 z licencjonowanym PH, z podchodu

Główne gatunki łowne

Nile Buffalo, Uganda Kob, Jackson's Hartebeest, East African Impala, Sitatunga, Lesser Kudu, Reedbuck, Zebra (Boehm's, Sudan), itd.

SERCE DZIKIEJ AFRYKI

Uganda, nie bez powodu nazywana Szwajcarią Afryki, zaskakuje już od pierwszego kontaktu. Leży wysoko, bo na wyżynie, co sprawia, że mimo tropikalnego położenia panuje tu zaskakująco łagodny, wręcz przyjemny klimat. To idealne warunki, by chłonąć prawdziwą dzikość kontynentu bez skrajnych temperatur, ale z pełnią afrykańskiego charakteru.

Do tego dochodzi świetnie rozwinięta infrastruktura drogowa, która wyróżnia ten kraj na tle wielu innych afrykańskich kierunków łowieckich. Wszystko działa tu sprawnie, a logistyka wypraw stoi na bardzo wysokim poziomie – co ma ogromne znaczenie, gdy liczy się każda godzina spędzona w terenie.

Uganda oferuje coś, czego nie znajdziesz nigdzie indziej. Wśród najbardziej pożądaných gatunków łownych są bawoły nilowe, a także niezwykle, endemiczne okazy: sitatunga, hartebeest Jacksona, kozioł wodny defassa, impala wschodnioafrykańska, dik-dik Guenthera, topi, buszbok, eland czy górski reedbuck Chanlera. Tutejsze impale i kozły wodne osiągają imponujące rozmiary – trofea, które robią wrażenie nie tylko na zdjęciach, ale przede wszystkim w rzeczywistości.

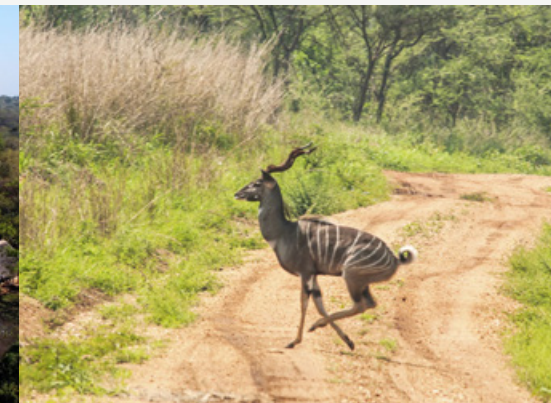
Na polowanie na bawoły warto wybrać się między listopadem a końcem czerwca – wtedy szansa na sukces jest największa. Gdy trawy zaczynają rosnać wysoko, tropienie staje się znacznie trudniejsze. Pozostałe gatunki dostępne są przez cały rok.

To, co nadaje Ugandzie dodatkowego impetu, to szybko rosnąca populacja dzikich zwierząt, która idzie w parze z rozwojem prężnej turystyki łowieckiej. Kraj zyskuje renomę nowej, świeżej destynacji na łowieckiej mapie Afryki – pełnej potencjału i mocnych zasobów zwierzyny.

A jeśli chcesz doświadczyć czegoś absolutnie wyjątkowego – warto dodać, że to właśnie tutaj żyją jedne z najbardziej niezwykłych stworzeń naszej planety: goryle górskie. Na życzenie możliwa jest organizacja trekkingowej ekspedycji, podczas której możesz zobaczyć je z bliska – w ich naturalnym środowisku.

Dla pasjonatów połowów możliwa jest także organizacja safari wędkarskiego w Parku Narodowym Wodospadów Murchisona – w jednym z najsłynniejszych łowisk okonia nilowego.

Stary Eland zna się na wietrze lepiej niż Ty kiedykolwiek będziesz.





ZAMBIA



Informacje

- Sezon polowań** 01.05. - 30.11.
- Bloki łowieckie** Nyamvu, Chikwa, Ilinda, Lower Lupande, Mwanya, West Petauke, Mufunta, Bangweulu, Kafue flats
- Dni polowania** 7 – 24
- Zakwaterowanie** komfortowe obzy myśliwskie z pełnym wyżywieniem i obsługą
- Logistyka** przelot do Lusaki & transfer lokalny lub lot czarterowy do obozu
- Forma polowania** indywidualne 1:1 z licencjonowanym PH, z podchodu

Główne gatunki łowne

Cape Buffalo, Elephant, Lion, Leopard, Sable, Puku, Hippo, Crocodile, Lichtensteins Hartebest, Cookson Wildebeest, Lechwe (Kafue, Black, Red), itd.



JEDEN Z OSTATNICH BASTIONÓW KLASYCZNEGO ŁOWIECTWA

Zambia, zielone serce Afryki, jest krajem nieograniczonych przestrzeni, dzikiej przyrody i krajobrazów, które należą do najbardziej malowniczych i różnorodnych na kontynencie.

Wciąż istnieją tu miejsca, gdzie natura rządzi się własnymi prawami, a człowiek może zanurzyć się w jej rytmie i doświadczyć jej w najczystszej, pierwotnej postaci.

Polowanie w Zambii to wyprawa w duchu dawnych pionierów klasycznego safari – intensywna, emocjonująca i pełna niezapomnianych momentów. Jednocześnie jest to przygoda zorganizowana na nowoczesnych zasadach, z zachowaniem najwyższych standardów komfortu, bezpieczeństwa i jakości, jakiej oczekuje współczesny myśliwy.

W uznanych blokach łowieckich, takich jak Lower Lupande, Kafue Flats, Bagna Bangweulu czy Dolina Luangwy, czekają na Ciebie stabilne populacje zwierzyny: majestatyczne bawoły, mocne lwy i lamparty, a także kapitalne antylopy szablorgie i roan.

Ofertę uzupełniają inne gatunki endemiczne, takie jak kafue lechwe, skryta sitatunga czy gnu Cooksona – prawdziwe perły afrykańskiego safari.

Nie każdemu dane jest tu dotrzeć. Ale jeśli czujesz, że to Twoje miejsce – Zambia Cię nie zawiedzie.

W Zambii czas zwalnia. Słyszysz swój własny oddech, kiedy tropisz bawoła w gęstwinie lasu miombo. Tam naprawdę rozumiesz, czym jest dzikość – i czym jesteś Ty, stając naprzeciw niej.

Jeśli nie było potu, przekleństw i chwili zwątpienia – to nie był prawdziwy bawół.



ZIMBABWE



Informacje

- Sezon polowań** 01.03. - 30.11.
Bloki łowieckie Gashwe Kariba, Save Valley Conservancy
Dni polowania 7 - 24
Zakwaterowanie komfortowe obrazy myśliwskie z pełnym wyżywieniem i obsługą
Logistyka przelot do Harare & transfer lokalny lub lot czarterowy do obozu
Forma polowania indywidualne 1:1 z licencjonowanym PH, z podchodu

Główne gatunki łowne

Cape Buffalo, Elephant, Lion, Leopard, Livingston Eland, Tsessebe, Hippo, Crocodile, itd.

WIELKIE ZIMBABWE – ELITA AFRYKAŃSKIEGO ŁOWIECTWA

Zimbabwe to kraj o złożonej historii i niestabilnej sytuacji politycznej, ale też o niezmiennym rytmie buszu – gdzie natura nie pyta o pozwolenie, a człowiek musi dostosować się do jej zasad. To jedno z miejsc, w których safari ma to samo znaczenie co kiedyś: wysiłek, przestrzeń, nieprzewidywalność.

Dzika, nieskażona przyroda, imponująca różnorodność gatunków oraz głęboko zakorzeniona tradycja łowiecka sprawiają, że Zimbabwe pozostaje jednym z najbardziej autentycznych kierunków safari w Afryce.

Wśród dostępnych gatunków łownych znajdują się czterej przedstawiciele. Wielkiej Piątki: słoń, bawół, lew i lampart. Dopełnieniem oferty są hipopotam i krokodyl nilowy. Klasyczne big game safari odbywa się zgodnie z lokalnym prawem i międzynarodowymi standardami bezpieczeństwa.

Tereny łowieckie, takie jak Matetsi, Dolina Zambezi czy Ngamo, oferują bezkresne przestrzenie – rozgrzane słońcem, pełne tropów, lecz pozbawione utartych szlaków. Na otwartych sawannach i w gęstym buszu, w cieniu mopanowych drzew, spotkać można również szeroką gamę zwierzyny płowej.

Zawodowi myśliwi w Zimbabwe to elita swojego fachu – najlepiej wykwalifikowani profesjonalści nie tylko w Afryce, ale i na świecie. To właśnie oni stanowią o charakterze tutejszych safari – dzięki ich wiedzy, intuicji i doświadczeniu każde polowanie nabiera głębi i autentyczności, których nie sposób zaplanować na papierze.

Jeśli szukasz przeżyć, które zostaną z Tobą na zawsze – takich, które zmieniają sposób, w jaki patrzysz na Afrykę – Zimbabwe Cię nie zawiedzie.

Gdy przemierzasz mokradła Ngamo, a łopoczące uszy słonia tylko przez chwilę mówią Ci, że jesteś blisko – wtedy wiesz, co oznacza dzikość i co to znaczy stawić jej czoła.





ALASKA



Informacje

- Sezon polowań** 15.04. – 30.11.
- Łowiska** Alaska Peninsula, Central mountains
- Dni polowania** 7 – 14
- Zakwaterowanie** komfortowe obyty myśliwskie z pełnym wyżywieniem i obsługą
- Logistyka** przelot do Anchorage i transfer lokalny lub lot czarterowy do obozu
- Forma polowania** indywidualne 1:1 z licencjonowanym PH, z podchodu

Główne gatunki łowne

Brown bear, Dall sheep, Moose, Grizzly, Black Bear, Caribou, Wolf

ALASKA – SUROWE SERCE DZIKIEJ PÓŁNOCY

Nie ma drugiego takiego miejsca jak Alaska. Surowa, bezlitosna, nieskażona cywilizacją kraina, która wystawia myśliwego na niejedną próbę. To nie tylko podróż na kraniec świata, ale wejście w terytorium, gdzie rządzi natura i obowiązują jej własne, bezwzględne prawa. Tam, gdzie lodowce schodzą ku gęstym lasom, a niedźwiedzie, łosie i wilki są prawdziwymi gospodarzami. Każde polowanie staje się tu próbą – z pogranicza przygody i głęboko zakorzonej tradycji. Alaska nie daje drugich szans ani taryfy ulgowej.

Dla tych, którzy szukają prawdziwego łowieckiego wyzwania i chcą zmierzyć się z najpotężniejszą zwierzyną Północy – Alaska pozostaje miejscem legendarnym.

Na pierwszym planie pozostaje łoś – największy przedstawiciel rodziny jeleniowatych i jedna z prawdziwych ikon dzikiej Północy. Jego potężne, rozłożyste łopaty sprawiają, że należy do najbardziej pożądanego trofeów łowieckich świata. Polowanie na silnego byka to wyzwanie wymagające cierpliwości, doświadczenia i gotowości do pokonywania wielu kilometrów w trudnym, często podmokłym terenie. A gdy wreszcie staniesz twarzą w twarz z tym majestatycznym olbrzymem, zrozumiesz, dlaczego spotkanie z łośmiem pozostaje jednym z najbardziej pamiętnych momentów w życiu każdego myśliwego.

Równie emocjonujące jest polowanie na niedźwiedzia grizzly – jednego z najpotężniejszych drapieżników półkuli północnej. Spotkanie z takim przeciwnikiem to prawdziwa konfrontacja z siłą natury. Niedźwiedzie poruszają się po swoim terytorium z bezwzględną pewnością, która nie pozostawia wątpliwości, kto jest tu prawdziwym gospodarzem. Chwila, gdy z gęstwiny wyłania się potężne cielsko, pozostaje w pamięci na całe życie.

Alaska skrywa jedno z najtrudniejszych polowań na świecie. Wyprawa na owce Dall'a to prawdziwy sprawdzian – zarówno kondycyjny, jak i mentalny. Majestatyczne, śnieżnobiałe barany żyją wysoko w niedostępnych partiach gór, tam, gdzie kończą się szlaki. Pogoda zmienia się tu błyskawicznie, a każdy krok wymaga maksymalnej koncentracji. Kto podejmuje się tego wyzwania, musi być gotów na marsz ponad własne granice i na oddanie celnego strzału w ekstremalnych warunkach.

Nie mniej wymagające jest polowanie na kozę śnieżną – zwierzę, które niemal stapia się z otoczeniem. Jej światem są pionowe grzbiety gór, wąskie ostępy skalne i strome, niedostępne zbocza. Tropienie Billy'ego lub Nanny to sztuka sama w sobie. Sukces przychodzi tylko wtedy, gdy instynkt, cierpliwość i technika tworzą doskonale zgrany duet. Każde udane podejście to triumf.

Są miejsca, które każdy myśliwy chce zobaczyć choć raz w życiu – Alaska bez wątpienia należy do tej elitarnej listy.

Tropy uczą więcej niż książki. Trzeba tylko chcieć je czytać.





ARGENTYNA



Informacje

- Sezon polowań** 01.01. - 31.12.
- Łowiska** La Pampa, Buenos Aires, Cordoba, La Pampa
- Dni polowania** min. 5
- Zakwaterowanie** Tradycyjne estancje z pełnym wyżywieniem i obsługą
- Logistyka** przelot do Buenos Aires & transfer lokalny lub lot krajowy lub lot czarterowy do obozu
- Forma polowania** indywidualne 2:1 lub 1:1 z licencjonowanym PH, z podchodu

Główne gatunki łowne

Red deer, Fallow deer, Blackbuck, Water buffalo, Axis deer, diverse sheep, Mufflon, itd.

TAM, GDZIE WIATR PAMPY TAŃCZY W RYTMIE TANGA

Argentyna to kraj, w którym łowiectwo od pokoleń stanowi naturalną część życia i krajobrazu. Rozległe przestrzenie Pampy, romantyczne estancias i dzika przyroda tworzą scenę, która od lat przyciąga myśliwych z całego świata. To miejsce, gdzie tradycja, niezwykła gościnność i bogactwo gatunków łączą się w wyprawę, która pozostaje w pamięci na całe życie.

Wśród najbardziej cenionych gatunków łownych znajduje się antylopa Blackbuck – zwinna, elegancka i pełna temperamentu. Jej smukła sylwetka oraz spiralnie skrócone rogi sprawiają, że należy do najbardziej pożądanego trofeum południowej półkuli. Obok niej, w krajobrazie mozaiki traw i rozproszonych drzew, pojawia się jeleni Axis – czujny, płochliwy i niezwykle piękny przedstawiciel azjatyckich jeleni.

W niektórych rejonach Pampy możliwe jest również spotkanie jelenia Dawida – legendarnego i rzadkiego przedstawiciela rodziny jeleniowatych. Wśród tutejszej zwierzyny nie sposób pominąć także bawołu wodnego, jednego z najbardziej imponujących gatunków występujących na argentyńskich łowiskach. Warto również wspomnieć o owcach Jakuba – niezwykle, wielorogich dziwołogach o niemal pierwotnym, surowym wyglądzie. Ich charakterystyczne trofeum, często składające się z więcej niż jednej pary rogów, nadaje im wyjątkowy i łatwo rozpoznawalny charakter. Spotkanie z tym osobliwym gatunkiem stanowi ciekawy element różnorodności argentyńskiej pampy. Gdy w Europie sezon łowiecki pauzuje, w Argentynie rozbrzmiewa rykowsko. To spektakularne widowisko, które w marcu i kwietniu przyciąga myśliwych z całego świata. Imponujące, mocne byki jelenia szlachetnego śmiało mogą konkurować z najlepszymi okazami z Nowej Zelandii.

Argentyna to jednak nie tylko łowy na zwierzynę grubą. Kraj ten jest również światowym numerem jeden w polowaniach na ptactwo. Region Córdoba słynie z ogromnych populacji gołębi, a organizowane tam łowy uchodzą za jedne z najlepszych na świecie. Każdego dnia oddaje się setki celnych strzałów, a dynamiczna akcja, nieustanny ruch ptactwa i perfekcyjna organizacja sprawiają, że każdy dzień staje się intensywnym doświadczeniem strzeleckim.

Po dniu pełnym emocji na myśliwych czekają komfortowe, tradycyjne estancias, łączące rustykalny urok z nowoczesnym komfortem. Asado z soczystą wołowiną z grilla, wyborne wina z Mendozy oraz gościnność gospodarzy tworzą atmosferę, w której łatwo poczuć się częścią tej ziemi.

Polowanie w Argentynie to coś więcej niż zdobywanie wyjątkowych trofeów – to podróż w świat głęboko zakorzenionej pasji łowieckiej, do której chce się wracać.

W sercu każdego myśliwego tkwi głęboki szacunek dla dzikich stworzeń - szacunek, którego nie pozna ten, kto nigdy nie wyruszył na łowy.





KANADA



Informacje

- Sezon polowań** 01.05. - 30.04.
Łowiska Alberta, British Columbia, Nunavut, N.W.T
Dni polowania 5 – 12
Zakwaterowanie komfortowe obzy myśliwskie z pełnym wyżywieniem i obsługą
Logistyka przelot do Calgary, Vancouver & transfer lokalny lub lot krajowy lub lot czarterowy do obozu
Forma polowania indywidualne 1:1 lub 2:1 z licencjonowanym PH, z podchodu, konno, zasiadka,

Główne gatunki łowne

Moose, Cougar, Bison, Black Bear, Whitetail, Mule deer, Wolf, Lynx, Bobcat, Elk, Caribou, Musk ox, Polar Bear, Mountain goat, Rocky Mountains Bighorn Sheep, Walrus

TAM, GDZIE RODZĄ SIĘ LEGENDY

Są miejsca, gdzie polowanie wciąż znaczy to samo. Gdzie nie chodzi o liczbę zdobytych trofeów, lecz o drogę, która do nich prowadzi. Surowa i nieprzewidywalna Kanada jest jednym z takich miejsc. To kraj niezmiernych przestrzeni, w których człowiek schodzi na drugi plan, a rytm wytycza natura.

W Kanadzie polowanie zaczyna się tam, gdzie kończy się droga. Przewodnicy – synowie tej ziemi, znający każdy zakręt rzeki, każde przejście zwierzyny, każdy cień na zboczu – prowadzą Cię w ciszy przez łowiska, których rytm rozumieją od pokoleń. Obozy są proste, ale wystarczające – dają ciepło i chwilę oddechu przed kolejnym dniem. Wieczory kończą się przy ognisku, w ciszy, która mówi więcej niż jakiegokolwiek słowa.

Kanada należy do ścisłej światowej czołówki łowieckiej nie tylko ze względu na liczbę gatunków, ale także na jakość i różnorodność trofeów. Niedźwiedzie czarne występują tu w różnych odmianach kolorystycznych. Wapiti, jelenie wirginijskie, bizona, wilki, rosomaki, pumy i rysie – każdy z tych gatunków żyje w swoim naturalnym biotopie. Szczególną pozycję zajmuje łoś. To właśnie Kanada jest jednym ze światowych liderów w pozyskiwaniu tego gatunku.

Unikalną propozycją są polowania na widłoroga – jedne z nielicznych w całej Ameryce Północnej, dostępne bez udziału w systemie losowań. Dla doświadczonych myśliwych to prawdziwy unikat – rzadko spotykana okazja, wyjątkowa zarówno pod względem dostępności, jak i prestiżu.

W zachodnich prowincjach możliwe są wyprawy wysokogórskie na owce gruborogą (Rocky Mountain Bighorn), owce jukońskie (Dall'a) i kozy śnieżne. To polowania niezwykle wymagające – o wysokim stopniu trudności, które testują nie tylko kondycję fizyczną, ale i siłę charakteru. W zamian oferują coś więcej niż trofeum.

Kanada to jedyny kraj na świecie, w którym legalnie można polować na niedźwiedzia polarnego i morsa. Arktyczne ekspedycje prowadzą w rejonny niemal całkowicie odcięte od świata. To doświadczenia ekstremalne – dla tych, którzy szukają czegoś absolutnie wyjątkowego.

W Kanadzie nie będzie łatwo. Ale przecież nie o to chodzi...

Jednego dnia wygrasz Ty, drugiego dnia Kanada uczy Cię pokory





MEKSYK



Informacje

Sezon polowań	01.12. - 31.05.
Łowiska	Baja California, Sonora
Dni polowania	6 - 14
Zakwaterowanie	komfortowe obzy myśliwskie z pełnym wyżywieniem i obsługą
Logistyka	przelot do Hermosillo, Loreto & transfer lokalny
Forma polowania	indywidualne 1:1 z licencjonowanym PH, z podchodu

Główne gatunki łowne

Desert Big Horn Sheep,
Mule Deer, Coues Deer,
Collar Peccary

EL DORADO ŁOWIECKIE

Choć w Polsce wciąż mało znany jako cel wypraw łowieckich, Meksyk od lat uchodzi za jedną z najbardziej cenionych destynacji myśliwskich na świecie. Bogactwo gatunków, wymagające środowiska i ogromna różnorodność łowisk sprawiają, że to kraj stworzony dla myśliwych szukających szczególnych wyzwań.

Meksyk oferuje pełne spektrum możliwości łowieckich – od grubego zwierza w surowych, pustynnych regionach po trudne gatunki w tropikalnej dżungli. To kierunek, który przyciąga myśliwych o różnych oczekiwaniach, ale jednym celem: pozyskania wyjątkowego trofeum.

Polowanie na pustynną owcę gruborogą (Desert Bighorn Sheep) uchodzi za jedno z najbardziej prestiżowych i wymagających w Meksyku. To wyzwanie zarezerwowane wyłącznie dla doświadczonych myśliwych — tych, którzy dysponują nie tylko znakomitą kondycją fizyczną, ale też żelazną dyscypliną i odpornością na ekstremalne warunki. Szczególne znaczenie ma tu stan Sonora, uznawany za jedno z najlepszych miejsc na świecie do tego rodzaju polowań. To właśnie tam wielu myśliwych realizuje swoje marzenie o Grand Slam of North American Wild Sheep — prestiżowym osiągnięciu w świecie łowiectwa.

Na uwagę zasługuje również jeleni wirginijski, który w meksykańskich warunkach osiąga imponujące rozmiary. Dojrzałe byki z masywnym, imponującym porożem wyróżniają się na tle tego gatunku na światowej scenie łowieckiej. Dzięki odpowiedzialnemu zarządzaniu populacjami, niskiej presji łowieckiej i selektywnej gospodarce, zwierzęta dorastają w optymalnych warunkach, co bezpośrednio przekłada się na klasę trofeów.

Meksyk daje też szansę na spotkanie z jednym z najbardziej nieuchwytnych przedstawicieli jeleniowatych — jeleniem Couesa. Ten niewielki, wyjątkowo czujny podgatunek jelenia wirginijskiego, zwany „szarym duchem”, potrafi zniknąć w mgnieniu oka między opuncjami i kolczastymi krzewami cholla — często zanim w ogóle zdążysz go dostrzec. Jego podejście i skuteczny strzał wymagają pełnego skupienia, cierpliwości i doskonałego zgrania z rytmem pustyni.

Dla tych, którzy szukają czegoś więcej niż tylko kolejnej wyprawy i chcą uciec od europejskiej zimy – Meksyk to kierunek, który trzeba mieć na liście.

Polowanie to przyjęcie wyzwania, zaakceptowanie porażki i nauka z niej, by stać się lepszym myśliwym i lepszym człowiekiem.





PERU - ANDEN EXPLORER & HIRAM BINGHAM



ANDEAN EXPLORER – LUKSUS, KTÓRY ZMIENIA WSZYSTKO

To nie jest zwykła podróż. Andean Explorer to spektakl natury i elegancji, który przywraca dawny romantyzm kolei w samym sercu świata Inków. Wyruszając z Cusco – dawnej stolicy potężnego Imperium – zanurzysz się w majestatyczne krajobrazy Andów, gdzie każdy zakręt torów odsłania widok zapierający dech w piersiach. Po drodze spotkasz legendarne Jezioro Titicaca, imponujący Kanion Colca i surowe płaskowyże, w których piękno natury splota się z historią regionu.

Wnętrza pociągu emanują spokojem i komfortem. Drewniane detale, delikatne tkaniny i miękka pościel z alpaki tworzą atmosferę ciepła i przytulności. Za panoramicznymi oknami przesuwały się wciąż nowe obrazy – od strzelistych, kamiennych szczytów po łagodne, zielone doliny. To w takich chwilach czujesz prawdziwą magię podróży.

Każdy posiłek jest opowieścią o Peru – daniem, które nie tylko syci, ale odmienia smak wyprawy. Przygotowane z lokalnych składników, staje się kulinarnym odzwierciedleniem regionu, przez który właśnie przejeżdżasz. Wieczorami, w eleganckim wagonie barowym z panoramicznym widokiem, czeka na Ciebie kieliszek idealnie zmrożonego Pisco Sour i muzyka na żywo – tło dla rozmów i toastów, które zamieniają się w najpiękniejsze wspomnienia.

Po dniu pełnym wrażeń możesz zrelaksować się w pokładowym Picaflor Spa, gdzie ciało i zmysły odnajdują harmonię, a widok przesuwanego się peruwiańskiego krajobrazu dodaje chwili niezwykłości.

To nie tylko pociąg. To podróż smaków, widoków i emocji, w której każdy dzień jest starannie zaplanowany, a każdy detal ma znaczenie. Tak odkrywasz Peru w najpiękniejszy możliwy sposób – z okna luksusowego pociągu.

HIRAM BINGHAM - PODRÓŻ DO SERCA IMPERIUM INKÓW

Luksusowy pociąg Hiram Bingham, w barwach głębokiego błękitu i złota, kursuje między Cusco a Machu Picchu, oferując doświadczenie, które łączy elegancję dawnych czasów z pięknem andyjskich krajobrazów. Nazwany na cześć odkrywcy, który przedstawił światu zapomniane miasto Inków, zachwyca nie tylko trasą, lecz także atmosferą podróży w stylu, jaki dziś niemal zniknął z kolei.

Wnętrza w stylu Pullmana z lat 20. XX wieku przenoszą w epokę, gdy podróż pociągiem była wydarzeniem pełnym klasy. Lśniące drewno, mosiężne detale, miękkie obicia i szlachetne tkaniny tworzą przestrzeń, w której każdy detal jest wyjątkowy, jak sama podróż. To otoczenie nie tylko zachwyca, lecz także pozwala poczuć ducha minionej epoki, gdy czas płynął wolniej, a droga była równie ważna jak cel.

Panoramyczny wagon otwiera widok na zmieniający się pejzaż Andów – od porannego blasku słońca muskającego szczyty, po nocne niebo utkane gwiazdami. W wagonach restauracyjnych serwowane są wykwintne potrawy inspirowane kuchnią peruwiańską, które łączą lokalne smaki z kunsztem najwyższej sztuki kulinarnej. Każdy posiłek, każdy kieliszek wina, każdy gest obsługi – wszystko tu tworzy harmonijną całość, w której luksus jest naturalny, a podróż staje się niezapomnianym przeżyciem.

Hiram Bingham to nie tylko środek transportu, lecz wyjątkowe spotkanie z historią, krajobrazem i tradycją podróży, która celebruje zarówno miejsce, jak i samą drogę.



EASTERN & ORIENT EXPRESS



EASTERN & ORIENTAL EXPRESS – LUKSUS W RYTMIE ORIENTU

Wśród legendarnych tras kolejowych świata Eastern & Oriental Express zajmuje miejsce szczególne. Ta ikona w kolekcji Belmond prowadzi przez serce Malezji aż do Singapuru, oferując widoki, które zmieniają się niczym sceny w starannie wyreżyserowanym filmie – od bujnej, tropikalnej zieleni po eleganckie sylwetki kolonialnych miast.

Podróż tym pociągiem to powrót do epoki, gdy czas płynął wolniej, a droga była równie ważna jak cel. W rytmie stukotu kół, przy cichych dźwiękach fortepianu, serwowane są koktajle Singapore Sling i popołudniowa herbata. Każdy szczegół tej podróży – od dźwięków i zapachów po wystrój – został stworzony po to, by przenieść pasażerów w świat luksusu minionych dekad.

Wnętrza łączą orientalną finezję z klasycznym europejskim luksusem – polerowane drewno i misternie rzeźbione panele tworzą atmosferę ponadczasowej elegancji. Apartamenty zaprojektowano tak, by każdy moment podróży był wyjątkowy. Panoramiczne okna otwierają widok na rozległe pola ryżowe, palmowe aleje i rzeki, które wiją się przez dżunglę, zmieniając oblicze wraz z kolejnymi etapami podróży.

W wagonach restauracyjnych podawane są dania, które łączą najlepsze tradycje kuchni azjatyckiej i europejskiej a każdy posiłek jest dziełem sztuki, dopasowanym do regionu za oknem.

Od chwili wejścia na pokład, gdy eleganccy stewardzi witają gości z uśmiechem, aż po ostatni wieczór w salonie – Eastern & Oriental Express pozostaje doświadczeniem, które przekracza granice zwykłej podróży. To opowieść o elegancji, wyrafinowaniu i sztuce delectowania się każdą chwilą.





IRAN



Informacje

Sezon polowań	01.01. - 31.12.
Łowiska	all over Iran
Dni polowania	3 – 5
Zakwaterowanie	komfortowe obczy myśliwskie z pełnym wyżywieniem i obsługą
Logistyka	przelot do Teheran & transfer lokalny do obozu
Forma polowania	indywidualne 1:1 z licencjonowanym PH, z podchodu

Główne gatunki łowne

Urial (Trans Caspian, Afghan, Blanford), Sheep (Kerman, Red, Armenian, Esfahan, Arak, Shiraz, Konya, Laristan), Ibex (Bezoar, Persian & Southern Persian Desert), Wildboar, Gazelle (Goitered, Jabir)

EKSKLUZYWNA DESTYNACJA DLA WYMAGAJĄCYCH MYŚLIWYCH

Iran należy do najbardziej fascynujących kierunków łowieckich na świecie. Rzadkie gatunki, skaliste zbocza i surowy klimat tworzą warunki, którym potrafią sprostać tylko nieliczni. Polowania odbywają się pod okiem doświadczonych przewodników, w krajobrazach, które równie mocno wymagają, co zachwycają. Bogata, tysiącletnia tradycja łowiecka dodaje tej wyprawie głębi. Pozyskane trofea niosą nie tylko wartość łowiecką, ale są też dowodem na to, jak trudna i wyjątkowa jest ta wyprawa.

Iran to jeden z nielicznych krajów, w którym możliwe jest pozyskanie aż siedmiu różnych gatunków dzikich owiec podczas jednej wyprawy. Te niezwykle rzadkie trofea występują w skrajnie zróżnicowanych środowiskach – od surowych, górskich masywów północy po spalone słońcem stepy i półpustynie południa. Każdy rejon to osobne wyzwanie, wymagające innego podejścia, doskonałej kondycji i pełnej gotowości.

Polowanie na perskiego koziorożca bezoarowego to klasyka wysokogórskiego łowiectwa i jedno z największych wyzwań, jakie można podjąć w Iranie. Imponujące, skrzycone rogi i naturalna ostrożność tego gatunku to tylko część trudności. Bezoar żyje wysoko, w niedostępnych, skalistych rejonach, gdzie każdy krok kosztuje wysiłek, a strzał wymaga pełnej koncentracji.

Oprócz wymagających polowań górskich Iran oferuje zaskakująco szerokie spektrum zwierzyny łownej w innych typach środowisk. Na pustyniach i stepach spotkać można gazelę dzejran oraz gazelę jabir – gatunki, których czujność i zwinność sprawiają, że każde podejście staje się testem dla refleksu i precyzji.

W zalesionych rejonach kraju występują jelenie szlachetne, daniela perskie. W górskich ostępach bytują niedźwiedzie brunatne oraz wyjątkowo silne i dorodne dziki. Polując w Iranie, przekracza się nie tylko granice geograficzne, ale też granice łowieckich doświadczeń. Z każdym regionem wiążą się inne warunki, inne gatunki i inne oczekiwania wobec myśliwego.

Atutem Iranu jest dobrze rozwinięta infrastruktura, która umożliwi sprawne przemieszczanie się pomiędzy regionami łowieckimi. Dzięki temu, przy dobrym planowaniu, możliwe jest pozyskanie kilku cennych trofeów w trakcie jednej wyprawy.

Wyprawa na polowanie w Iranie to spotkanie z autentycznym przeżyciem – z naturą, która stawia wyzwania, żywą tradycją i przestrzenią, która nie znosi pośpiechu ani półśrodków. Wszystko to czyni z tej podróży cel dla najbardziej ambitnych myśliwych; tych, którzy mierzą wysoko i szukają czegoś, czego nie znajdą nigdzie indziej.

W łowach chodzi o drogę, doświadczenia i wspomnienia – trofeum to tylko część tej opowieści.





KAZACHSTAN



Informacje

- Sezon polowań** 01.08. - 31.12.
Łowiska Północny i Wschoni
 Kazachstan, Almaty
Dni polowania 5 – 8
Zakwaterowanie proste zakwaterowanie
 z wyżywieniem
Logistyka przelot do Almaty, Astana
 & transfer lokalny do
 obozu
Forma polowania indywidualne 1:1
 z licencjonowanym PH,
 z podchodu

Główne gatunki łowne

siberian Roebuck, Ibex,
 Maral Deer, Moose

ŁOWIECKA PRZYGODA W KRAINIE BEZKRESNYCH STEPÓW I LEGEND GÓR TIEN-SZANU

Kazachstan to kraina bezkresnych stepów i strzelistych grani Tien-szanu. Przestrzeń jest tu ogromna, surowa i niemal pierwotna – prawdziwa definicja wolności. W jednym z ostatnich dzikich zakątków Azji Środkowej łowiectwo nabiera szczególnego znaczenia. Natura nie daje tu taryfy ulgowej, a każdy sukces jest wynikiem wysiłku, wytrwałości i doświadczenia. Na tych ogromnych przestrzeniach żyją trzy myśliwskie symbole Kazachstanu: potężny maral, czujna sarna syberyjska oraz dumny koziorożec.

Polowanie w wysokich górach Kazachstanu to wyprawa życia – przygoda zarezerwowana dla nielicznych. Wędrówka przez dzikie przełęcze Tien-szanu, wspinaczka na wysokość ponad 3000 metrów i tropienie zwierzyzny w niemal pionowym terenie stają się prawdziwą próbą siły, charakteru i determinacji. Tu nie wystarczy celne oko i dobra broń. Potrzebne jest coś więcej: odporność, wytrzymałość i pokora wobec potęgi natury, która nie zna kompromisów. Długie godziny spędza się w siodle, lecz o ostatecznym sukcesie decydują ostatnie metry pokonane o własnych siłach. Nagrodą jest spotkanie z dwoma legendami tych gór – koziorożcem i maralem.

Równie atrakcyjną częścią tej wyprawy jest polowanie na sarnę syberyjską – gatunek wyraźnie potężniejszy od swojego europejskiego odpowiednika. Łowy odbywają się na bezkresnych, otwartych stepach Kazachstanu, gdzie przestrzeń pozwala dostrzec zwierzyznę z dużej odległości, a samo polowanie ma spokojny, klasyczny charakter. Największym magnesem pozostaje trofeum. Kozły osiągają tu imponujące parostki o realnej wadze od 850 do 1.100 gram, co przyciąga myśliwych z całego świata marzących o pozyskaniu naprawdę kapitalnego kozła. Dla wielu jest to trofeum, które zdobywa się raz w życiu.

Dla tych, którzy chcą poczuć smak prawdziwego łowiectwa, Kazachstan jest strzałem w dziesiątkę.

Dobre polowanie zaczyna się od wczesnej kawy i świadomości, że dziś może się wszystko wydarzyć.





KIRGISTAN



Informacje

- Sezon polowań** 15.08. - 30.11.
Łowiska Ysyk-Köl
Dni polowania 5 - 7
Zakwaterowanie proste zakwaterowanie z wyżywieniem
Logistyka przelot do Bischkek & transfer lokalny do obozu
Forma polowania indywidualne 1:1 z licencjonowanym PH, z podchodu

Główne gatunki łowne

Marco Polo Argali, Ibex

GDZIE ZACZYNA SIĘ PRAWDZIWA PRZYGODA

Kirgistan należy do najbardziej górzystych i dzikich krajów świata. Monumentalne pasma Tienszanu, głębokie doliny i niemal nietknięta przyroda tworzą scenierię wymagającą nie tylko dobrej kondycji, lecz także pokory wobec gór.

Kierunek ten wybierają nieliczni – myśliwi szukający surowego, autentycznego łowiectwa. Już od pierwszych chwil czuć, że nie jest to zwykłe polowanie, lecz spotkanie z żywiołem, który nagradza determinację i charakter.

Symbolem kirgiskich gór, a zarazem ikoną azjatyckiego łowiectwa, jest legendarna owca Marco Polo. Jej potężne, spiralnie skręcone rogi, osiągające imponujące rozmiary, należą do najbardziej pożądanych trofeów świata. Wyprawy w jej poszukiwaniu prowadzą przez odległe, wysokogórskie partie Tienszanu przy granicy z Chinami. Stada bywają liczne, a dorodne tryki potrafią zachwycić swoim majestatem. Dotarcie do nich wymaga jednak cierpliwości, siły i pełnego zaangażowania.

Nie mniej fascynujące są polowania na koziorożca środkowoazjatyckiego. Ten czujny mieszkaniec skalistych urwisk żyje tam, gdzie kończy się szlak. Samo jego wypatrzenie jest wyzwaniem, jednak prawdziwa próba zaczyna się w chwili podejścia. Strone zbocza, kamienne półki i rzadkie powietrze sprawiają, że każdy udany strzał staje się osobistym triumfem.

W Kirgistanie rytm dnia wyznacza natura. Wiele kilometrów pokonuje się konno, przez przełęcz i doliny, w ciszy przerywanej jedynie szumem wiatru. Gdy cel zostaje wypatrzony, dalsza droga wiedzie pieszo – powolne podejście, uważna obserwacja, decyzja... i ta jedna, niepowtarzalna chwila przed strzałem, którą pamięta się przez całe życie.

Sukces polujących możliwy jest dzięki współpracy z doświadczonymi, licencjonowanymi przewodnikami. Znają oni każdy grzbiet, każdy skalny żleb i możliwe kierunki wiatru.

Kirgistan to coś więcej niż samo polowanie – to powrót do pierwotnego sensu łowiectwa, w którym trofeum jest tylko częścią nagrody. Równie ważna pozostaje droga do niego: wysiłek, wytrwałość i sprawdzian własnego charakteru.

Polowanie to podróż, a nie cel. Nie chodzi tylko o to, co zabierzesz. Chodzi też o to, co oddasz naturze.





MONGOLIA



Informacje

- Sezon polowań** 01.07. - 15.10.
Łowiska Góry Altaj, pustynia Gobi
Dni polowania 7 - 10
Zakwaterowanie proste zakwaterowanie z wyżywieniem
Logistyka przelot do Ułan Bator & transfer lokalny do obozu
Forma polowania indywidualne 1:1 z licencjonowanym PH, z podchodu

Główne gatunki łowne

Marco Polo Argali, Ibex

W KRAINIE ARGALI, GÓR I CISZY PUSTYNI

Mongolia to jeden z najbardziej fascynujących kierunków łowieckich Azji. Bezkresne stepy ustępują tu miejsca rozległym przestrzeniom pustyni Gobi, a masywne grzbiety gór Altaju wznoszą się ponad dolinami, tworząc krajobraz o niezwykłej sile i harmonii. Tak urozmaicone tereny zapewniają doskonałe warunki do polowania na najbardziej prestiżowe gatunki regionu – dzikie owce argali oraz koziorożce, których trofea od lat zajmują honorowe miejsce w kolekcjach myśliwych z całego świata.

Bezspreczną legendą mongolskich łowisk pozostaje owca argali – największa dzika owca świata. Trzy podgatunki tego majestatycznego gatunku zamieszkują różne rejony kraju: od surowych, wysokich grzbietów gór Altaju, przez rozległe pustynne przestrzenie Gobi, aż po malownicze, górzyste tereny Hangaju.

Równie wymagające są tutejsze koziorożce – potężny Altai ibex z najwyższych partii Altaju oraz mniejszy, lecz niezwykle czujny Gobi ibex, żyjący na stromych, skalistych zboczach pustyni. Podejście do nich to prawdziwy test wytrzymałości, taktyki i precyzji.

Na uwagę zasługuje także dziki jak – masywny, nieoswojony władca gór i stepów, którego spotkanie stanowi rzadkie i niezwykle doświadczenie.

Wyprawa do Mongolii to podróż w miejsce, gdzie czas płynie inaczej. Surowa przyroda, ciepło jurt, cisza gór i niezmienna gościnność lokalnych przewodników tworzą atmosferę, która pozostaje w pamięci na całe życie. Polowanie tutaj to wyzwanie i przygoda w najczystszej postaci – wyprawa, w której wszystko, co zbędne, zostaje za Tobą, a to, co naprawdę ważne, czeka gdzieś przed Tobą. Dla myśliwych szukających nie tylko silnych emocji, lecz także trofeów o najwyższym prestiżu, Mongolia pozostaje kierunkiem obowiązkowym.

Tropienie zaczyna się od ciszy – i kończy tam, gdzie znika pewność.





PAKISTAN



Informacje

Sezon polowań	01.10 - 30.04.
Łowiska	Kalabagh, Jehlum, Chitral, Sindh, Balochistan
Dni polowania	7 - 24
Zakwaterowanie	proste zakwaterowanie z wyżywieniem
Logistyka	przelot do Islamabad & transfer lokalny lub lot krajowy do obozu
Forma polowania	indywidualne 1:1 z licencjonowanym PH, z podchodu

Główne gatunki łowne

Markhor (Astor, Sulaiman, Kashmir), Urial (Punjab, Afghan, Blanford), Blue Sheep, Ibex (Himalayan, Sindh), Blackbuck, Nilgai

GÓRSKIE ŁOWY DLA WYBRANYCH

Nie każde trofeum się zdobywa. Niektóre trzeba sobie wysłużyć – dzień po dniu, krok po kroku, w surowym wysokogórskim terenie. Pakistan to kraj, który nie oferuje łatwych polowań. To miejsce, gdzie wszystko trzeba sobie wywalczyć w starciu z surową rzeczywistością.

Wysokogórskie łowy w Himalajach, Karakorum i zachodnich pasmach Beludżystanu to propozycja dla tych, którzy szukają polowania w najczystszej postaci. Najbardziej pożądanym trofeum jest markur śruborogi – zwierzę tak nieuchwytne, jak imponujące. Jego spiralne rogi różnią się zależnie od podgatunku – Kashmir, Astor, Sulaiman. Łączy je jednak jedno: są symbolem łowieckiego kunsztu.

Wyprawa po markura to nie polowanie – to ekspedycja. Trudny teren, duże wysokości i niestabilna pogoda. Każdy dzień w górach wymaga pełnej mobilizacji. Często towarzyszą temu długie podejścia, biwaki w wysokogórskich obozach i praca zespołowa z lokalnymi przewodnikami. Strzał oddaje się tylko raz – i prawie nigdy z bliska. Góry Pakistanu nie wybaczą błędów. Nagradzają jednak tych, którzy podejmą ich wyzwanie.

Obok markura w Pakistanie poluje się również na koziorożce, które stanowią ważny element górskiej fauny tego regionu. Himalayan ibex to masywne, imponujące zwierzę o potężnych, łukowato wygiętych rogach i surowej, majestatycznej sylwetce. Występuje w najwyższych partiach Gilgit-Baltistan. Jest celem dla tych, którzy szukają fizycznego wyzwania w trudnym terenie. Z kolei Sindh ibex, znacznie smuklejszy, ale niezwykle charakterystyczny, zasiedla południowe rejony kraju. Jego kontrastowa suknia i czujny charakter czynią z niego trudnego przeciwnika w suchym, skalistym krajobrazie Beludżystanu. Oba podgatunki różnią środowiskiem i taktyką podejścia. Łączy je jednak jedno – każde spotkanie z nimi to próba. Nie tylko kondycji, ale także wyczucia, precyzji i umiejętności panowania nad emocjami.

W niższych rejonach kraju poluje się na antylopy. Blackbuck, z charakterystycznymi skrzyżnymi rogami, uchodzi za jedną z najpiękniejszych na świecie. Gazela chinkara to z kolei test szybkości i precyzji. Oba gatunki dają myśliwemu jedną szansę – i tylko jedną.

Pakistan to polowanie z najwyższej półki. Niepowtarzalne. Fizycznie wymagające. Dostępne tylko dla nielicznych. Tu trofeum to nie tylko symbol sukcesu – to historia o odwadze, determinacji. Dla tych, którzy pragną przekroczyć granice własnej wytrzymałości i zapisać się w elitarnym gronie zdobywców markura – Pakistan pozostaje łowieckim celem absolutnym.

Jeśli myślisz, że wiesz, gdzie jest markhor, pamiętaj — on już od dawna wie, gdzie ty jesteś.







Informacje

- Sezon polowań** maj – listopad
Łowiska Kurgan, Syberia, Kjów, Osetia Północna, Kamczatka
Dni polowania 5 – 12
Zakwaterowanie proste zakwaterowanie z wyżywieniem
Logistyka przelot do Moskwa, Jekaterynburg & transfer lokalny lub lot czarterowy do obozu
Forma polowania indywidualne 1:1 z licencjonowanym PH, z podchodu

Główne gatunki łowne

Moose (Syberia, Kamczatka), siberian Roebuck, Ibex, Snow sheep, Brown Bear (Syberia, Kamczatka), East Caucasian tur, Black Grouse, Capercaillie, Wolf

DZIKOŚĆ, PRZESTRZEŃ I PRAWDZIWE WYZWANIA

Rosja oferuje jedną z ostatnich wielkich przygód łowieckich naszych czasów. To kraj o niezmiernych przestrzeniach, bogaty w bezkresne lasy, majestatyczne pasma górskie i dziką przyrodę, której pierwotność dziś niemal zanikła. Tu polowanie to nie tylko pasja, ale i tradycja, głęboko zakorzeniona w historii. Dla tych, którzy szukają wyzwania, chcą doświadczyć prawdziwej dziczy i zdobyć trofeum najwyższej klasy, Rosja pozostaje jednym z najbardziej fascynujących kierunków łowieckich.

Polowanie na łosia należy do najbardziej legendarnych wypraw łowieckich w tym kraju. Nigdzie indziej na świecie łoś nie zyskuje takich rozmiarów jak tutaj. Łoś czukocki – prawdziwy olbrzym swojego gatunku – może osiągnąć łopaty o ogromnej masie i rozłódze. Żeby go upolować, trzeba wejść głęboko w syberyjskie lasy i bagna. To wyzwanie wymaga cierpliwości, wytrwałości i łowieckiego kunsztu – ale nagrodą jest trofeum jedyne w swoim rodzaju.

Polowanie górskie na Kaukazie to jedno z najbardziej wymagających, a zarazem fascynujących wyzwań myśliwskich. Ta spektakularna kraina, położona w sercu gór rosyjskich, przyciąga myśliwych z całego świata. Wśród strzelistych szczytów żyją dwa z najbardziej pożądanых gatunków zwierzyny górskiej – tur kaukaski środkowy i tur kaukaski zachodni. Zwierzęta te są doskonale przystosowane do surowego, wysokogórskiego środowiska i poruszają się z niezwykłą gracją po stromych ścianach skalnych. Polowanie w tych terenach to prawdziwa gra wytrzymałości, precyzji i determinacji, rozgrywająca się w jednej z najbardziej niesamowitych scenarii.

Niedźwiedź brunatny z Kamczatki to przeciwnik, którego nie sposób lekceważyć. W dzikich ostępach tego odległego półwyspu, gdzie ślady człowieka znikają szybciej niż echo kroków, każde spotkanie z tym olbrzymem to osobna historia. Polowanie zaczyna się na długo przed strzałem – od tropienia, czytania terenu, uważnej obserwacji. Czasem przez wiele dni nie widać nic. Tylko tropy mówią, że był tu przed tobą. Aż nagle coś się zmienia – cisza gęstnieje, napięcie wisi w powietrzu. Palec mimowolnie wędruje na język spustowy...

W Rosji czas płynie inaczej. A może wcale nie płynie – tylko zatrzymuje się gdzieś w głębi tajgi i cicho się przygląda, czy naprawdę tu pasujesz. Czy potrafisz milczeć, czekać, oddychać w jego rytmie. Bo w tej przestrzeni nic nie należy do ciebie. To ty jesteś częścią tej przestrzeni.

Nie strzał definiuje myśliwego, tylko to, jak idzie przed nim i jak stoi po nim.





TADŻKISTAN



Informacje

- Sezon polowań** 01.09. - 31.12. & luty
Łowiska Góry Pamir, Szat-Put, Jezioro Karakuł
Dni polowania 6
Zakwaterowanie proste zakwaterowanie z wyżywieniem
Logistyka przelot do Duschanbe & transfer lokalny do obozu
Forma polowania indywidualne 1:1 z licencjonowanym PH, z podchodu

Główne gatunki łowne

Marco Polo Argali, Ibex

ŁOWY W CIENIU PAMIRU

Wyprawa do Tadżykistanu nie jest przygodą dla każdego. To kierunek dla tych, którzy rozumieją, czym naprawdę jest łowiectwo górskie – wymagające, bezkompromisowe, oparte na wysiłku i determinacji. Surowa gra, w której stawką jest wyjątkowe trofeum, rozgrywa się w cieniu siedmiotysięczników, wśród lodowatych wiatrów, rozrzedzonego powietrza i wielodniowych podejść. Każdy krok to wysiłek, każda decyzja ma swoją cenę.

Polowanie na owce Marco Polo to jedno z najbardziej prestiżowych i wymagających łowieckich wyzwań. Dzikie owce występują w najwyższych partiach gór, gdzie poruszają się w skrajnym środowisku – surowym i często trudno dostępnym. Ich charakterystyczne, spiralne rogi czynią je jednym z najbardziej pożądaných trofeów, jakie może pozyskać myśliwy.

Tadżykistan jest także domem dwóch imponujących gatunków koziorożców – Pamir Ibex, Bukharan Ibex. Pierwszy występuje w najwyższych partiach Pamiru, drugi zasiedla niżej położone, skaliste rejony prowincji Khatlon. Oba żyją w trudnym, wymagającym terenie, który wystawi na próbę niejednego doświadczonego myśliwego.

Tu nic nie przychodzi łatwo – i w tym tkwi cały sekret tej wyprawy. To właśnie taką podróż pamięta się najdłużej.

Tu nie chodzi o to, by złapać trop, chodzi o to, by zrozumieć, dlaczego w ogóle warto za nim iść.





TURCJA



Informacje

- Sezon polowań** 01.01. - 31.12.
- Łowiska** Region Morza Czarnego, Anatolia, Wybrzeże Morza Śródziemnego
- Dni polowania** min. 5
- Zakwaterowanie** domy gościnne, hotele
- Logistyka** przelot do Ankary, Antalii, Adany & transfer lokalny
- Forma polowania** indywidualne 1:1 z licencjonowanym PH, z podchodu

Główne gatunki łowne

Wildboar, Bezoar Ibex, Anatolian Chamois, Red Deer, Roebuck

TURCJA – DZIKI, GÓRY I SMAK ORIENTU

Turcja od lat cieszy się renomą jednego z najlepszych miejsc na świecie do polowania na potężne odyńce. To kraj, w którym tradycja łowiecka spotyka się z gościnnością, południowym temperamentem i niepowtarzalnym klimatem Orientu.

Łowiska zachodniej Turcji słyną z wyjątkowo silnych odyńców o imponującej tuszy i potężnym orężu. Polowania na nie, często w formie doskonale zorganizowanych polowań zbiorowych, mają w sobie atmosferę dawnego łowieckiego święta – pełnego emocji, koleżeńskich rozmów i wspólnego przeżywania niezapomnianych chwil na łonie natury.

Dla miłośników indywidualnych polowań nie ma miejsca bardziej fascynującego niż góry Taurus – dzikie królestwo koziorożca bezoarowego. Ten majestatyczny przedstawiciel rodziny Capra, uznawany za najpiękniejszy podgatunek na świecie, zachwyca potężnymi, łukowato wygiętymi do tyłu rogami, które nadają mu niemal królewski wygląd. Spotkanie z nim w jego naturalnym środowisku to przeżycie, które na zawsze pozostaje w pamięci.

Turcja oferuje także doskonale możliwości połączenia łowów z wypoczynkiem. Po intensywnych dniach w łowisku warto zatrzymać się na tureckiej Riwierze, gdzie czekają złote plaże, ciepłe Morze Śródziemne i znakomita kuchnia. Aromatyczne przyprawy, grillowane mięsa, świeżo pieczony chleb oraz biesiady przy herbacie lub raki dopełniają obrazu gościnności, w której myśliwy czuje się częścią rodziny.

Połączenie dziedzictwa kulturowego, wysokiego standardu usług i znakomitych łowisk sprawia, że Turcja zasługuje na miejsce na liście marzeń każdego myśliwego.

Polowanie to przyjęcie wyzwania, zaakceptowanie porażki i nauka z niej, by stać się lepszym myśliwym i lepszym człowiekiem.





ZJEDNOCZONE EMIRATY ARABSKI



Informacje

- Sezon polowań** 01.10. - 31.03.
Łowiska Al Ain
Dni polowania 3 - 5
Zakwaterowanie luksusowe zakwaterowanie z pełnym wyżywieniem
Logistyka przelot do Dubaju, Abu Dabi & transfer lokalny do obozu
Forma polowania indywidualne 1:1 z licencjonowanym PH, z podchodu

Główne gatunki łowne

Arabian Oryx, Arabian Gazelle (Sand, Mountain)

WYJĄTKOWE POLOWANIA W ŚRODKU PUSTYNI

Zjednoczone Emiraty Arabskie oferują jedno z najbardziej unikatowych i ekskluzywnych doświadczeń łowieckich na świecie. W samym sercu pustyni Rub al-Khali rozciąga się bezkresne piaskowe morze, którego majestatyczne wydmy falują aż po sam horyzont. Delikatny wiatr i bezwzględna cisza nadają temu miejscu niemal mistyczny charakter. To właśnie tutaj czeka na Ciebie polowanie, o którym większość nawet nie słyszała.

W tym niezwykłym miejscu istnieje możliwość pozyskania trzech wyjątkowych endemicznych gatunków zwierząt: oryksa arabskiego, arabskiej gazeli oraz gazeli górskiej. Oryks, będący symbolem Emiratów, to niezwykle rzadki gatunek, doskonale przystosowany do życia w surowych warunkach pustyni. Jego smukła sylwetka i imponujące, strzeliste rogi czynią z niego jedno z najbardziej pożądanych trofeów łowieckich na świecie. Arabska gazela zachwyca swoją lekkością i gracją, poruszając się po pustynnych terenach z niezwykłą zwinnością. Z kolei gazela górska, żyjąca w bardziej pagórkowatych partiach pustyni, wyróżnia się elegancką sylwetką oraz wyjątkową zdolnością adaptacji do wymagających warunków.

Położone zaledwie dziewięćdziesiąt minut jazdy od Dubaju tereny łowieckie pozwalają połączyć emocje polowania z komfortem na najwyższym poziomie. Luksusowe obozy myśliwskie, harmonijnie wpisane w pustynny krajobraz, oferują stylowe namioty z klimatyzacją, prywatnymi łazienkami i obsługą dbającą o każdy szczegół. Po intensywnym dniu spędzonym w terenie można tu odpocząć w atmosferze ciszy i spokoju, ciesząc się wyjątkowym klimatem tego miejsca.

Wieczory na pustyni to prawdziwa uczta dla zmysłów. Aromaty kuchni arabskiej, świeżo grillowane mięsa, słodkie desery pachnące szafranem i kardamonem oraz tradycyjna gościnność sprawiają, że kolacja pod rozgwieżdżonym niebem staje się niezapomnianym przeżyciem. Gdy słońce chowa się za horyzontem, a wydmy przybierają złote barwy, pustynia ukazuje swoje najbardziej magiczne oblicze.

Polowanie w Zjednoczonych Emiratach Arabskich to znacznie więcej niż zdobywanie trofeów. To wejście do świata, w którym luksus spotyka się z pierwotną naturą, a każde wspomnienie staje się bezcenną częścią wyjątkowej podróży.

Antylopa ma plan, a Ty masz mapę. Zgadnij, kto lepiej zna ten teren.





ANGLIA



Informacje

Sezon polowań	01.01. - 31.12.
Łowiska	Oxfordshire, Devon
Dni polowania	4
Zakwaterowanie	komfortowe hotele
Logistyka	przełot do Londynu & transfer lokalny
Forma polowania	indywidualne 1:1 z licencjonowanym PH, z podchodu

Główne gatunki łowne

Chiese Waterdeer, Muntjac, Roebuck, Pere David deer, Sika deer, Hog deer

TAM, GDZIE MYŚLISTWO JEST SZTUKĄ

Anglia to kwintesencja klasycznego łowiectwa. Kraj, w którym tradycja myśliwska sięga setek lat, a każda wyprawa ma charakter starannie zaplanowanej podróży. Polowanie jest tu nie tylko pasją, lecz także sztuką przekazywaną z pokolenia na pokolenie.

Prywatne obwody łowieckie zarządzane są z wyjątkową dbałością. Populacje zwierzyny utrzymywane są na wysokim poziomie, a każde polowanie odbywa się według najwyższych standardów. Organizacja, punktualność, precyzja – to właśnie Anglia. Nic dziwnego, że przyciąga myśliwych z całego świata.

Różnorodny krajobraz południowej Anglii stawia wyzwania, ale i daje wyjątkowe możliwości. To właśnie tutaj, oferowane są polowania na mocne rogacze, które prowadzone są z najwyższą starannością i poszanowaniem tradycji. Obok rodzimych gatunków pozyskać można także unikatowego mundzaka czy jelonkowca błotnego – gatunków absolutnie wyjątkowych w skali Europy.

Również jeleni Sika znajduje się na liście dostępnych gatunków. A jeśli masz szczęście – czeka jeleni Dawida, prestiżowy i wyjątkowy. Nie trafia się co sezon. Nie trafia się każdemu.

Siłą angielskiego łowiectwa są ludzie. Doświadczeni stalkerzy, często wywodzący się z rodzin od pokoleń związanych z daną posiadłością. To oni potrafią odczytać każdy znak w terenie. Pracują cicho, precyzyjnie, z niezwykłym wyczuciem – uwzględniając wiatr, światło, zachowanie zwierzyny. Tworzą warunki, w których wszystko sprowadza się do jednej chwili. Perfekcyjnego strzału.

Polowanie w Anglii to sztuka, w której każdy szczegół ma swoje miejsce, a tradycja jest najważniejszym przewodnikiem





ANGLIA -
BRITANNIC EXPLORERLUKSUSOWA PODRÓŻ PRZEZ ANGLIĘ I WALIĘ

Wyrusz z Londynu w podróż, która jest kwintesencją brytyjskiego stylu i ekskluzywnego komfortu. Britannic Explorer zabierze Cię przez urokliwe miasta oraz malownicze krajobrazy Anglii i Walii. Na pokładzie czekają ekskluzywne wagony sypialne, wyśmienita kuchnia, nastrojowe salony i kameralna strefa wellness – doświadczenie celebrujące wszystko, co w Wielkiej Brytanii najbardziej fascynujące i wyjątkowe.

W kuchni króluje Simon Rogan – wielokrotnie nagradzany szef kuchni i pionier brytyjskiego ruchu „z farmy na stół”. Od śniadania, przez popołudniową herbatę, po wykwintne kolacje – każde menu jest podróżą po smakach

Wysp, opartą na najlepszych lokalnych produktach i kulinarnych tradycjach. Tu każdy posiłek jest celebracją, a talerz staje się opowieścią o miejscach, które mijasz za oknem.

Bar w stylu edwardiańskim łączy elegancję minionej epoki z atmosferą swobodnych rozmów. Na półkach połyskują rzemieślnicze giny i starannie dobrane piwa kraftowe, a autorskie koktajle inspirowane światem roślin zaskakują kreatywnością i finezją. To przestrzeń, w której czas zwalnia, a każdy łyk smakuje tak, jak powinien smakować luksus.

Strefa wellness to oaza spokoju inspirowana brytyjskim wybrzeżem. Kojące zabiegi spa i odprężające masaże sprawiają, że podróż Britannic Explorer staje się unikatowym, inspirującym i prestiżowym przeżyciem.

To podróż, która otula zmysły elegancją, wyrafinowaniem i atmosferą,
jaką potrafi stworzyć tylko luksusowy pociąg.





AUSTRIA



Informacje

Sezon polowań	01.07. - 31.12.
Łowiska	Dolna Austria, Karyntia
Dni polowania	min. 2
Zakwaterowanie	hotel lub chaty górskie
Logistyka	przyjazd własnym samochodem
Forma polowania	indywidualne 1:1 z doświadczonym przewodnikiem myśliwskim, z pochodu

Główne gatunki łowne

Chamois, Alpine Marmot

WEIDWERK – SZTUKA POLOWANIA W SERCU ALP

W Austrii łowiectwo to nie tylko tradycja pielęgnowana z pokolenia na pokolenie. To sposób życia. Weidwerk – słowo, które trudno przetłumaczyć, a które oddaje wszystko: głęboki szacunek do natury, etykę łowiecką, precyzję i dumę bycia częścią czegoś większego. Tu każda wyprawa zaczyna się od ciszy, a kończy na opowieści, którą nosisz w sobie przez lata.

Góry, które kształtują ten kraj, kształtują również myśliwego. Wysokie granie, strome podejścia i kamienie osuwające się pod butem sprawiają, że w tych rewirach nie ma miejsca na pośpiech. Polowanie na kozicę jest zarówno fizycznym, jak i mentalnym wyzwaniem, wymagającym koncentracji, cierpliwości oraz pokory wobec górskiej przestrzeni.

Dla tych, którzy potrafią patrzeć uważnie, góry skrywają jeszcze jednego mieszkańca – świstaka, małego i zwinnego strażnika górskich hal, którego tropienie stanowi wyjątkowe doświadczenie.

Austriackie łowiectwo to synonim precyzyjnej selekcji, doskonale prowadzonej gospodarki łowieckiej i dbałości o równowagę w przyrodzie. Każdy rewir zarządzany jest z niemal mistrzowską dokładnością, a każde trofeum ma swoją wartość – nie tylko w punktach i wadze. Myśliwi przyjeżdżają tu nie dla liczb, lecz dla jakości – krajobrazu, organizacji i samego doświadczenia łowieckiego. Stylowe kwatery, tradycyjne górskie chaty, regionalna kuchnia i doświadczeni prowadzący sprawiają, że polowanie w Austrii staje się doświadczeniem dopracowanym w każdym szczególe.

Austria nie jest kierunkiem na szybki wyjazd. To miejsce, gdzie łowiectwo wciąż pozostaje sztuką – spokojną, przemyślaną i głęboko zakorzenioną w tradycji.

Każdy strzał w górach jest ostatnim akordem długiej pieśni pochodu.





BIAŁORUŚ



Informacje

- Sezon polowań** 15.05. - 31.12.
Dni polowania min. 4
Zakwaterowanie komfortowe obyty myśliwskie z pełnym wyżywieniem i obsługą
Logistyka przelot do Minsk & transfer lokalny
Forma polowania indywidualne 1:1 z doświadczonym przewodnikiem myśliwskim, z podchodu

Główne gatunki łowne

Red deer, Roebuck,
Moose, european Bison,
Wildboar

TROPEM ŻUBRA

Białoruś to jeden z ostatnich bastionów prawdziwie dzikiej natury w Europie. Głębokie puszcze, rozległe bagna i krystaliczne rzeki tworzą scenierię, w której każdy krok przenosi w świat pierwotnych łowów. Tu poluje się na zwierzęta w ich naturalnym środowisku – bez presji, w ciszy, gdzie każdy strzał jest wynikiem umiejętności, a nie przypadku.

Rykwisko w białoruskich lasach to spektakl natury, którego nie da się zapomnieć. Rozległe łowiska kryją potężne byki o imponujących wieńcach, a każde spotkanie z nimi staje się prawdziwym pojedynkiem z czujnością i doświadczeniem zwierza. Tutaj trofeum się zdobywa – nigdy nie dostaje w prezencie. Niezależnie od tego, czy pozyskasz je podczas cichego, pełnego napięcia podchodu, czy wymagającej zasiadki – każde polowanie jest próbą sztuki myśliwskiego.

Białoruś należy do najlepszych kierunków w Europie dla polowań na łosie. Tutejsze byki wyróżniają się siłą, dojrzałością i wspaniałymi łopatami. Trop prowadzi w głąb bagien i pradawnych puszczy, gdzie cisza jest tak gęsta, że słychać własny oddech. Pojawienie się kapitalnego byka to moment trwający zaledwie sekundy, ale zapisujący się w pamięci na całe życie.

Spotkanie z żubrem to przywilej, którego doświadcza niewielu. Ten prastary olbrzym, największy ssak Europy, zamieszkuje jedynie najdziksze zakątki pradawnych lasów. Polowanie na niego wymaga cierpliwości, siły i determinacji. Pozyskanie żubra to jedno z najbardziej prestiżowych wyzwań łowieckich na świecie – chwila, która na zawsze pozostaje w historii każdego myśliwego.

Białoruś to nie tylko polowanie – to podróż w czasie do świata, w którym natura wyznacza rytm, a myśliwy staje się jej częścią. Tu liczą się tradycja, umiejętność i szacunek dla zwierza. Kto raz tu zapoluje, wraca bogatszy o doświadczenie, którego nie da się powtórzyć nigdzie indziej.

Żubr to milczenie puszczy ubrane w potęgę mięśni.





BULGARIA



Informacje

- Sezon polowań** 01.01. - 31.12.
Łowiska łowiska rozmieszczone na terenie całej Bułgarii
Dni polowania min. 4
Zakwaterowanie komfortowe domy myśliwskie z pełnym wyżywieniem i obsługą
Logistyka przelot do Sofia, Varna & transfer lokalny
Forma polowania indywidualne 1:1 z licencjonowanym PH, z podchodu

Główne gatunki łowne

Red deer, Fallow deer, Roebeek, Wildboar, Mufflon, Capercallie, Chamois

ŁOWIECKI SEKRET EUROPY

Bułgaria szybko zdobywa reputację jednej z czołowych destynacji łowieckich w Europie. To kraj, w którym tradycja łowiectwa łączy się z nowoczesnym zarządzaniem obwodami, a starannie prowadzona gospodarka sprawia, że zwierzyna osiąga wyjątkową jakość trofeów. Szczególnie wyróżniają się dwa regiony – Palamara na północnym wschodzie oraz Kormisosh w Rodopach – które przyciągają nawet najbardziej wymagających pasjonatów łowiectwa.

Jesień w bułgarskich lasach to czas, gdy króluje jeleni szlachetny. To właśnie tutaj, w rozległych i zróżnicowanych siedliskach, byki osiągają mocną budowę i potężne wieńce. Tutejsze trofea od lat zdobywają najwyższe noty na międzynarodowych wystawach, przyciągając do Bułgarii myśliwych poszukujących możliwości pozyskania życiowego byka. Największe emocje budzi okres rykowiska – gdy poranki spowija mgła, powietrze drży od donośnego ryku, a bukowe stoki i dębowe zagajniki stają się sceną jednego z najbardziej intensywnych spektakli natury. To moment szczytowej aktywności byków – i zarazem najlepszy czas na skuteczne polowanie.

Również głuszczyk znajduje tu jedną ze swoich ostatnich ostoi. Polowanie na niego pozostaje przywilejem nielicznych. Świt na tokowisku, pieśń koguta i cisza lasu – a potem ten jeden, decydujący doskok.

Muflony i kozice to nie tylko ozdoba bułgarskich łowisk, lecz ich prawdziwy filar. Polowania na te gatunki prowadzone są w spektakularnych krajobrazach Rodopów – terenach surowych, wymagających nie tylko dobrej kondycji, ale i wewnętrznej determinacji. Każde podejście staje się tu autentycznym doświadczeniem, w którym natura dyktuje warunki. Nagrodą są nie tylko silne emocje towarzyszące każdemu spotkaniu z dziką zwierzyną, ale także trofea najwyższej klasy.

A potem... jest Bułgaria. Ciepła, serdeczna, prawdziwa. Przewodnicy nie są tu tylko podprowadzającymi, lecz kompanami. Często lepszymi niż niejeden stary znajomy. Wieczorne rozmowy, biesiady przy rakii, domowe jedzenie, śmiech i opowieści przy kominku – to wszystko jest równie ważne jak samo polowanie.

Bułgaria to kierunek z przyszłością – kraj o wyjątkowym potencjale, który z roku na rok przyciąga coraz więcej myśliwych. I wszystko wskazuje na to, że jej popularność będzie stale rosła.

Dobrego byka widzi się trzy razy w życiu: pierwszy raz, ostatni raz i nigdy więcej.





GRECJA



Informacje

Sezon polowań	listopad
Łowiska	wyspa Sapienza
Dni polowania	1 – 3
Zakwaterowanie	komfortowe hotele
Logistyka	przelet do Ateny & transfer lokalny
Forma polowania	indywidualne 1:1 z licencjonowanym PH, z podchodu

Główne gatunki łowne

Kri-Kri ibex, Mouflon

POLOWANIE NA LEGENDARNE KRI-KRI

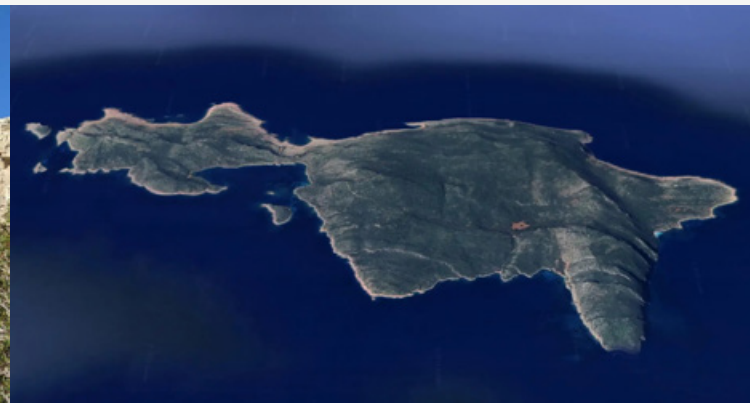
Połowanie na kri-kri w Grecji to doświadczenie, które dla wielu myśliwych pozostaje jedynie w sferze marzeń. Ten niezwykle koziorożec, będący symbolem dzikiej przyrody Grecji, występuje wyłącznie w nielicznych miejscach – na bezludnych wyspach Atalanti i Sapienza oraz w zaledwie kilku rewirach na lądzie stałym. Liczba przyznawanych co roku pozwoleń jest ściśle ograniczona, a sama możliwość wzięcia udziału w tej przygodzie stanowi przywilej, który spotyka tylko nielicznych.

Kri-kri żyje w trudnym, skalistym terenie, gdzie strome zbocza i niedostępne urwiska są jego naturalną twierdzą. To zwierzę niezwykle czujne i potrafiące zniknąć z pola widzenia w ułamku sekundy. Polowanie na nie wymaga doskonałych umiejętności strzeleckich, wytrzymałości i dobrej kondycji. Niezbędna jest także umiejętność poruszania się w wymagającym górskim terenie.

Wyprawa do Grecji jest wyjątkowa pod każdym względem. Nie da się jej porównać z żadną inną – nie tylko ze względu na rzadkość samego gatunku, lecz także na specyficzne warunki, w jakich się odbywa. Każdy, kto pozyska trofeum Kri- Kri zabiera ze sobą nie tylko wspomnienie niezwyklej przygody, lecz także poczucie uczestnictwa w czymś absolutnie elitarnym i niepowtarzalnym.

Już samo podjęcie tego wyzwania stawia myśliwego w gronie nielicznych. To doświadczenie zarezerwowane dla tych, którzy chcą przeżyć jedno z najbardziej prestiżowych polowań na świecie.

Koziorożec widzi cię długo przed tym, nim ty go dostrzeżesz.





GRENLANDIA



Informacje

- Sezon polowań** 01.03. - 30.09
Łowiska Kangerlussuaq
Dni polowania 4 - 5
Zakwaterowanie prosty hotel i domek z bali, częściowo z wyżywieniem
Logistyka przelot do Kangerlussuaq & transfer lokalny do obozu
Forma polowania indywidualne 2:1 z licencjonowanym PH, z podchodu

Główne gatunki łowne

Musk ox, Caribou

POLOWANIE W KRAINIE WIECZNEGO LODU

Wyprawa do Grenlandii to próba hartu, instynktu i pokory wobec świata, który nie zna kompromisów. Tu każda decyzja ma znaczenie, a każdy błąd kosztuje.

Zimą Grenlandia pokazuje, kto tu naprawdę rządzi. Wiatry tną jak brzytwa, mróz ściska, a horyzont ginie w śnieżnym pustkowiu. Dotarcie do łowisk wymaga użycia skuterów śnieżnych lub tradycyjnych psich zaprzęgów. To długa droga w milczeniu i koncentracji – próba wszystkiego: sprzętu, przygotowania fizycznego i odporności psychicznej.

W centrum zimowych łowów stoi wół pizmowy — masywne, pierwotne zwierzę doskonale przystosowane do przetrwania w najtrudniejszych warunkach. Podejście do niego to prawdziwa sztuka. Potrafi zastygnąć w bezruchu na długie godziny, stapiając się z surowym krajobrazem Arktyki.

Latem karibu grenlandzkie migrują w poszukiwaniu żeru, przemierzając doliny i płaskowyże. To właśnie wtedy myśliwy musi zejść z utartych ścieżek i wejść w rytm miejsca, gdzie przestrzeń potrafi być zarówno sprzymierzeńcem, jak i przeciwnikiem. Letnie polowanie odbywa się z podchodu. Podejście do zwierzyny w otwartym terenie wymaga nie tylko taktyki, ale i cierpliwości. Długie dni i nieustające światło dają czas, ale nie dają przewagi. Wszystko zależy od koncentracji, wyczucia chwili i spokoju. Strzał to nie finał — to moment, który podsumowuje całą drogę. Jeśli padnie, musi paść właściwie. Latem polujemy również na pizmowoly.

Na Grenlandii to nie człowiek dyktuje warunki — tu rządzi natura. Właśnie dlatego kluczową rolę odgrywają miejscowi przewodnicy — Inuici, prawdziwi synowie tej ziemi, którzy od pokoleń żyją w zgodzie z nią i jej surowymi prawami. To oni wskażą najlepsze tereny łowieckie, pomogą tropić zwierzynę i podprowadzą, do strzału.

Jeśli chcesz sprawdzić siebie, jeśli chcesz zmierzyć się z własnymi granicami — bez wygodnych skrótów, bez pewników — Grenlandia czeka.

Sukces jest tylko efektem ubocznym. Jeśli przyjeżdżasz tylko po niego, przegapisz to co najważniejsze.





HISPANIA



Informacje

- Sezon polowań** 01.01. - 31.12.
- Łowiska** Majorka, różne regiony w Hiszpanii
- Dni polowania** min. 2
- Zakwaterowanie** komfortowe domy myśliwskie, hotele
- Logistyka** przelot do Madrytu, Walencja, Sewillii, Majorki & transfer lokalny
- Forma polowania** indywidualne 1:1 z licencjonowanym PH, z podchodu

Główne gatunki łowne

Ibex (Gredos, Beceite, Ronda, Southeastern), Boc Balear, Roebuck, Red deer, Fallow deer, Mouflon, Chamois (Cantabrian, Pyrenean), Wolf, Wildboar, Aoudad, Red legged Partridge

WYPRAWA MYŚLIWSKA W WIELKIM STYLU

Hiszpania to jedna z najważniejszych destynacji łowieckich Europy – kraj, w którym tradycja spotyka się z luksusem, a wyzwania górskich łowów idą w parze z doskonałą organizacją. Cztery majestatyczne masywy – Gredos, Beceite, Ronda i Sierra Nevada – są domem dla iberyjskich koziorożców.

Zwieńczeniem pozyskania wszystkich czterech podgatunków jest Spanish Ibex Grand Slam – jedno z najbardziej cenionych osiągnięć w świecie łowiectwa, symbol klasy i wytrwałości w trudnym terenie. To także miłowy krok na drodze do Capra World Slam – światowego wyzwania, w którym każdy zdobyty okaz to nie tylko kolejne trofeum, lecz także osobista historia walki, determinacji i odwagi zmierzenia się z własnymi słabościami.

Hiszpania to nie tylko koziorożce. Dla tych, którzy szukają większej różnorodności gatunków i zróżnicowanych form polowania, dostępne są także kozica pirenejska i kantabryjska, arui (owca grzywiasta), muflon iberyjski oraz unikatowa koza balearska.

Dla miłośników klasyki łowiectwa zbiorowego oraz tych, którzy cenią intensywność łowów w doborowym towarzystwie, czeka Montería – najbardziej autentyczna i tradycyjna forma polowania zbiorowego, która od wieków zajmuje szczególne miejsce w hiszpańskiej kulturze myśliwskiej. Montería to coś więcej niż polowanie – to całe wydarzenie: dynamiczne, pełne emocji, oparte na zgranej współpracy między naganiaczami, psami i myśliwymi. Organizowana na dużą skalę, z ogromną precyzją i jasno określonym rytmem, zyskuje wyjątkowy, niemal rytualny charakter. To spektakl, który angażuje wszystkie zmysły – pełen dźwięków, napięcia i zapachu prochu.

Po dniu pełnym wyzwań czekają eleganckie posiadłości, butikowe hotele i tradycyjne hacjendy z widokiem na winnice. To nie tylko zasłużony odpoczynek, ale prawdziwa celebrazja – kolacja przy świecach, dźwięk korków otwieranych w starych piwnicach, aromat świeżej oliwy i smak jamón ibérico. W takim otoczeniu każda chwila nabiera wyjątkowego znaczenia.

Hiszpania to również znakomita destynacja na wspólny urlop. Gdy myśliwi mierzą się z górską zwierzyną, ich bliscy mogą odkrywać Madryt, Barcelonę czy Sewillę – odwiedzać pałace, próbować tapas w małych winiarniach i chłonąć słoneczny klimat południa.

Łowiectwo to metamorfoza życia: czasem się trafia, czasem nie – ale zawsze Cię uczy.





HISPANIA -
AL ANDALUSWYJĄTKOWA PODRÓŻ PRZEZ HISZPANIĘ

W świecie pośpiechu Al Andalus jest rzadkim wyjątkiem – celebracją drogi. To pociąg, w którym każdy detal opowiada historię epoki Belle Époque – czasu, gdy elegancja była codziennością, a luksus czymś oczywistym.

Już pierwszy krok na peronie zdradza, że czeka Cię podróż w zupełnie innym wymiarze. Złożone detale lśnią w porannym świetle, a obsługa w eleganckich uniformach zaprasza na pokład z uśmiechem, który zwiastuje wyjątkowe chwile.

Każdy wagon jest mistrzowsko odrestaurowanym dziełem – wnętrza zdobią polerowane drewno, aksamitne obicia i mosiężne zdobienia, które w świetle porannego słońca nabierają ciepłego, złotego blasku. Apartamenty są przestronne, wyciszone i urządzone tak, by podróżny czuł się jak gość w prywatnej rezydencji, a nie pasażer.

Podczas kilkudniowej trasy Al Andalus przemierza najpiękniejsze rejony Hiszpanii – od zielonych wzgórz północy, przez harmonijnie ułożone pola Kastylii, po rozpaloną słońcem Andaluzję. Na każdym przystanku czeka inna opowieść.

Wagon restauracyjny jest sercem pociągu – tu kuchnia śródziemnomorska nabiera charakteru haute cuisine. Menu zmienia się wraz z regionami, przez które przejeżdża pociąg. Każdy kieliszek wina jest starannie dobrany przez sommeliera, aby idealnie współgrał z potrawami i krajobrazem za oknem. Wieczorami pasażerowie spotykają się w eleganckim salonie, gdzie dźwięk pianina miesza się z rozmowami i śmiechem, tworząc atmosferę dyskretnego, międzynarodowego klubu podróżników.

Al Andalus to niecodzienne doświadczenie, w którym czas zwalnia, a każdy dzień jest starannie skomponowany niczym rozdział luksusowego albumu. Tu ekskluzywność nie jest dodatkiem – jest fundamentem, na którym zbudowana jest ta cała podróż.





NIEMCY



Informacje

- Sezon polowań** 01.05. - 31.01.
Łowiska Dolna Saksonia koło Bremy
Dni polowania 4
Zakwaterowanie Hotel lub apartament prywatny
Logistyka Dojazd własnym samochodem lub przelot do Bremy & transfer lokalny
Forma polowania indywidualne 1:1 z licencjonowanym PH, Polowanie z zasiadki

Główne gatunki łowne

black Roe buck, Fallow deer

TRADYCJA, ETYKA I RZADKIE TROFEUM

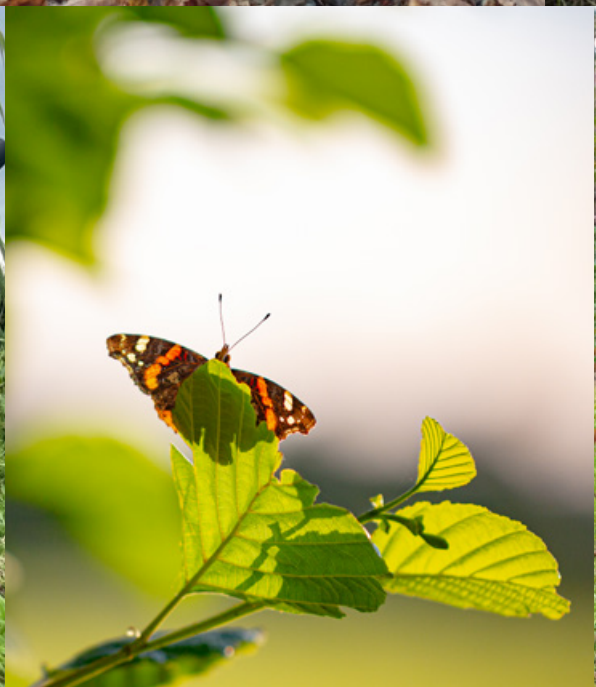
Niemcy to jeden z najbardziej ugruntowanych krajów łowieckich w Europie – z silną tradycją, wysokimi standardami etycznymi i nowoczesnym podejściem do gospodarowania zwierzyną. Zróżnicowane krajobrazy – od gęstych lasów po doliny rzeczne i pola – stwarzają idealne warunki do zasiadki i podchodu na zwierzynę grubą i drobną.

Szczególnie wyjątkowe jest polowanie na czarnego rogacza – rzadką melanistyczną odmianę sarny europejskiej. Zwierzęta te wyróżniają się głębokim, czarnym ubarwieniem sukni, które latem przybiera wyjątkowo intensywny odcień. Czarne sarny występują przede wszystkim w północno-zachodnich Niemczech. Ze względu na swoją unikalność i charakterystyczny wygląd są wysoko cenione przez kolekcjonerów trofeów na całym świecie.

Polowanie w Niemczech to połączenie klasycznej formy łowiectwa z wysokim poziomem organizacyjnym i głębokim szacunkiem dla przyrody. To idealna propozycja dla tych, którzy cenią jakość, spokój i wyjątkowe trofea.

W łowach chodzi o drogę, doświadczenia i wspomnienia – trofeum to tylko część tej drogi.





PORTUGALIA



Informacje

- Sezon polowań** 15.08. - 28.02.
Łowiska Dystrykt Beja
Dni polowania min. 2
Zakwaterowanie komfortowe hotele i posiadłości
Logistyka przelot do Lizbony & transfer lokalny do hotelu
Forma polowania Polowania zbiorowe, indywidualne 1:1 z licencjonowanym PH, z podchodu

Główne gatunki łowne

Red legged Partridges,
 Red deer, Fallow deer,
 Mouflon, Mallards duck,
 Monteria

Wielkie łowy w portugalskim stylu – kuropatwa czerwona na celowniku

Portugalia bardzo rzadko trafia na listy popularnych kierunków łowieckich. I właśnie dlatego warto ją odkryć. W południowej części kraju, z dala od kurortów i masowej turystyki, przetrwała autentyczna kultura łowiecka. Jej sercem jest klasyczne polowanie pędzone na kuropatwę czerwoną – wymagające w każdym calu i wierne kilkusetletniej tradycji.

Polowanie odbywa się na terenie jednej z najbardziej renomowanych posiadłości w kraju. Zróżnicowany, świetnie przygotowany teren sprzyja klasycznemu pędzeniu. Psy pracują w skupieniu, myśliwi stoją na linii – wszyscy wiedzą, co robić. Każde pędzenie to nowe rozdanie: szybkie tempo, instynktowne celowanie, zapach prochu w powietrzu. Stado zrywa się do lotu – nie ma chwili na wahanie. Druga szansa nie istnieje...

Kuropatwa czerwona to przeciwnik z charakterem. Szybka, zwinna i nieprzewidywalna – potrafi zaskoczyć w najmniej oczekiwanym momencie. Wymaga pełnego skupienia, błyskawicznej reakcji i precyzyjnego działania. Każdy celny strzał to nie kwestia przypadku, lecz owoc doświadczenia, doskonałej techniki i wyćwiczonego refleksu. Dla miłośników polowań na pióro, to jedno z najbardziej ekscytujących wyzwań łowieckich.

Wyjątkowy nastrój tej wyprawy buduje także atmosfera po polowaniu. Kameralne domy myśliwskie, znakomita kuchnia regionalna i wieczory spędzone przy lokalnych winach tworzą oprawę, która na długo pozostanie w pamięci.

Polowanie na ptactwo to poważna sprawa, ale gdy los obdarzy choć jedną kuropatwą, w sercu myśliwego rodzi się uczucie, że doświadczył jednego z najpiękniejszych przeżyć swojego życia.





SZKOCJA



Informacje

- Sezon polowań** maj – listopad
- Łowiska** Kingussie, Centralne Highlands
- Dni polowania** min. 4
- Zakwaterowanie** Przytulny pensjonat z wyżywieniem
- Logistyka** przelot do Edynburga & Wynajęty samochód do miejsca zakwaterowania, podróż promem i własnym samochodem
- Forma polowania** Polowania zbiorowe, indywidualne 1:1 lud 2:1 z licencjonowanym PH, z podchodu
- Główne gatunki łowne** Roebuck, Red deer, Sika deer, pheasant, snipe, rabbit, geese, doves, ducks

Tartan, whisky, darz bór

Szkocja to kraina, która – jak żadna inna – od wieków porusza serca myśliwych. Dzika, autentyczna, przesycona atmosferą, której nie da się pomylić z żadnym innym miejscem. Mgła snująca się nad dolinami, wiatr niosący zapach torfu i cisza, którą nagle przecina ryk byka – surowy i nieprzewidywalny, jak sama Szkocja. Tu wszystko ma swój rytm, swój urok i swoje znaczenie.

Od lat Szkocja przyciąga myśliwych z całego świata na bezkresne wrzosowiska i surowe Highlands. To właśnie tutaj odbywa się jedno z najbardziej klasycznych polowań na jelenia szlachetnego w Europie. Jest ono nie tylko źródłem silnych emocji, ale także lekcją cierpliwości i koncentracji. Można tu również stanąć oko w oko z jeleniem sika lub rogaczem, każde z tych spotkań niesie ze sobą zupełnie inne wyzwania.

Ta kraina to jednak znacznie więcej niż tylko jelenie. Tu polowania na ptactwo – gęsi, kaczki, słonki i pardwy – stanowią równie ważną część łowieckiego dziedzictwa. Dla wielu myśliwych to właśnie te chwile z przyjaciółmi i dubeltówką w ręku pozostają najdłużej w pamięci.

Dla bardziej wprawionych myśliwych otwiera się tu zupełnie nowy rozdział – możliwość samodzielnego polowania bez udziału stalkera. To forma łowów, która wymaga nie tylko doświadczenia, lecz także intuicji i pełnego zaufania do własnych umiejętności.

Gdy milknie ryk byka, a broń zostaje odłożona, przychodzi czas na chwilę wytchnienia. Rustykalne cottage'e i historyczne posiadłości zapraszają do wnętrza, gdzie ciepło kominka i szklaneczka szkockiej pozwalają zakończyć dzień w atmosferze brytyjskiego stylu.

Szkocja jest czymś więcej niż kolejnym kierunkiem wyprawy – to esencja tradycji, natury i pasji splecionych w jedno. Dla tych, którzy szukają prawdziwego, autentycznego doświadczenia, jest wyborem oczywistym.

Wyprawę na polowanie w Szkocji można połączyć z podróżą luksusowym pociągiem Royal Scotsman.

Podczas polowania w Szkocji nauczysz się, że szacunek do przeciwnika to najcenniejsza zasada łowiectwa.





SZKOCJA - ROYAL SCOTSMAN



ROYAL SCOTSMAN – KRÓLEWSKA PODRÓŻ PRZEZ SERCE SZKOCJI

W tej podróży nie chodzi tylko o cel. Liczy się każda chwila od momentu, gdy przekroczysz próg legendarnego pociągu. Na pokładzie Royal Scotsman czas płynie wolniej, a każdy detal – od mahoniowych paneli po miękkie pledy w szkocką kratę – opowiada historię elegancji, której nie da się odtworzyć nigdzie indziej.

Zaledwie 36 pasażerów dzieli tę kameralną przestrzeń: w dziesięciu kunsztownie odrestaurowanych wagonach, które łączą edwardiański przepych z ciepłem prywatnej rezydencji. Za panoramicznymi oknami przesuwają się najpiękniejsze pejzaże Highlands – zamglone doliny, srebrzyste jeziora i zamki, które od wieków strzegą swoich legend.

Podróż Royal Scotsmanem to prawdziwa uczta dla zmysłów. W wagonach restauracyjnych, lśniących mahoniem i mosiądzem, serwowane są wykwintne dania przygotowane z najlepszych lokalnych składników – soczysta dziczyzna, świeży łosoś, kremowe sery – wszystko w towarzystwie wyselekcjonowanych win i najlepszych szkockich single maltów.

W barze, przy szklaneczce whisky... albo i dwóch, można wsłuchać się w lokalne opowieści i dźwięki muzyki na żywo, dzieląc te chwile z innymi podróżnikami. Na pokładzie czeka także coś absolutnie unikatowego – Dior Spa, pierwsze w Wielkiej Brytanii spa na szynach, oferujące rytuały relaksu w dwóch kameralnych gabinetach.

Royal Scotsman to więcej niż podróż koleją. To doświadczenie, w którym luksus i romantyzm dawnych wypraw spletają się w jedną, niezapomnianą opowieść. Wejdź na pokład i rozsmakuj się w historii...





AUSTRALIA



Informacje

- Sezon polowań** maj – listopad
Łowiska Arnhemland
Dni polowania 5 - 12
Zakwaterowanie Obóz myśliwski z wyżywieniem
Logistyka przelot do Darwin & transfer lokalny do obozu
Forma polowania indywidualne 1:1 lub 2:1 z licencjonowanym PH, z podchodu

Główne gatunki łowne

Waterbuffalo, Banteng, Scrub bull, Wildboar, Donkey

Safari na końcu świata

Po drugiej stronie równika, w sercu czerwonego kontynentu, zaczyna się wyprawa myśliwska, jakiej nie przeżyjesz nigdzie indziej. Australia to cel dla tych, którzy nie szukają wygody. Nie ma tu wytyczonych ścieżek – jest tylko przestrzeń, pył i zwierzyna, która zna każdy metr swojego terytorium.

W australijskim Outbacku wciąż panuje nieposkromiona dzikość. Każde spotkanie z mocną zwierzyną jest prawdziwym wyzwaniem i sprawdzianem charakteru. Bantengi potrafią zniknąć w okamgnieniu, bawoły wodne nie schodzą z drogi, a scrub bulls walczą do końca. Natura nie daje taryfy ulgowej. To safari bez drugiej szansy – i właśnie w tym tkwi jego wyjątkowość.

Łowiska są ogromne, odległe i często zupełnie nieprzystępne. Podchód może trwać godzinami, a strzał pada tylko raz. Wszystko odbywa się pod okiem doświadczonych PH-ów – ludzi, którzy znają tę ziemię, zwierzynę i niepisane prawa natury. Nie szukają łatwych dróg, bo wiedzą, że tutaj ich po prostu nie ma.

Po dniu spędzonym na łowach przychodzi czas na odpoczynek w klimatycznym bush campie, gdzie prosty komfort znaczy więcej niż luksus. Nie masz zasięgu w telefonie ani internetu, ale szybko uświadamiasz sobie, że wcale ci tego nie brakuje

Wieczorem, przy ognisku, z kubkiem bush tea w dłoni, pojawia się poczucie, że jest się dokładnie tam, gdzie być się powinno.

A kiedy opadnie kurz, warto zobaczyć Australię z innej perspektywy. Podróż legendarnymi pociągami The Ghan lub Indian Pacific pozwala przemierzyć kontynent w rytmie, w którym czas zdaje się płynąć wolniej.

Są podróże, które wystawiają doświadczenie na próbę.
 I są takie, które je na nowo kształtują.
 Australia należy do obu.





AUSTRALIA - THE GHAN & INDIAN PACIFIC



SPiRiT OF THE GHAN – PODRÓŻ NAJDŁUŻSZYM POCIĄGIEM ŚWIATA PRZEZ CZERWONE SERCE AUSTRALII

The Ghan to nie tylko symbol australijskich kolei – to podróż, która wciąga w swój własny rytm i prowadzi przez najbardziej niezwykle oblicza kontynentu. Na niemal trzech tysiącach kilometrów łączy elegancką Adelaide z tropikalnym Darwin, przecinając pustynne serce kraju i bujne krajobrazy północy. To cztery dni celebracji drogi – pełnej kontrastów, historii i widoków, które na długo pozostają w pamięci.

Podróż rozpoczyna się w Adelaide i wiedzie przez Alice Springs – miasto o pionierskiej historii, słynące z jednej z najstarszych stacji telegraficznych w Australii. Kolejny przystanek to Coober Pedy, światowa stolica opalu, gdzie podziemne korytarze kryją skarby i historie górników, którzy nauczyli się żyć pod ziemią, uciekając przed pustynnym żarem. Na północy pociąg dociera do Katherine, bramy do Nitmiluk National Park, gdzie potężne wężowce o piaskowcowych ścianach skrywają jedno z najstarszych na świecie malowideł Aborygenów.

Na pokładzie panuje atmosfera złotej ery kolei, wzbogacona o pełen komfort współczesnych podróży. Ściany zdobią panele z ekskluzywnych gatunków drewna, których naturalny połysk podkreśla subtelne światło. Starannie dobrane detale nadają każdemu wagonowi charakter i potwierdzają luksus tego miejsca.

W Queen Adelaide Restaurant podróż smakuje Australią – od świeżo złowionego barramundi po delikatne mięso kangura, wzbogacone aromatami buszu. Każdy posiłek to celebacja lokalnych smaków, serwowana z dyskretną elegancją. W Outback Explorer Lounge kieliszek australijskiego wina lub rzemieślnicze piwo towarzyszą widokom, które przesuwają się za oknami niczym sceny z doskonale wyreżyserowanego spektaklu.

The Ghan to podróż, w której elegancja, historia i potęga australijskiego Outbacku spotykają się w jednym miejscu, tworząc doświadczenie, którego nie da się porównać z żadnym innym.

INDIAN PACIFIC – PODRÓŻ OD OCEANU SPOKOJNEGO PO OCEAN INDYJSKI

Indian Pacific to jedna z najbardziej prestiżowych tras kolejowych świata – 4 352 kilometry przez serce Australii, od Sydney nad Pacyfikiem po Perth nad Oceanem Indyjskim. To prawdziwa transkontynentalna podróż koleją w tym kraju. W ciągu czterech dni ukazuje pełnię australijskiego południa. Trasa prowadzi od zielonych, mglistych pasm Gór Błękitnych, przez złote przestrzenie Outbacku, aż po bezkresną, surową Pustynię Nullarbor i rozległe wybrzeża Oceanu Indyjskiego. To podróż, w której dystans mierzy się nie kilometrami, lecz doświadczeniami.

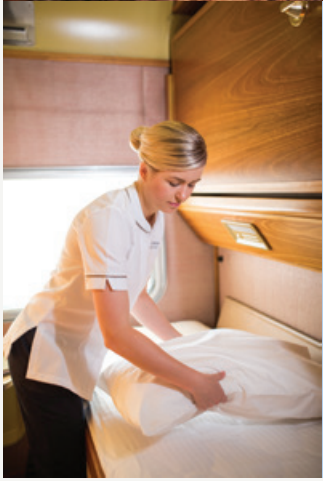
Każdy dzień tej trasy odsłania inny wymiar kontynentu. W Blue Mountains czeka pejzaż wyrzeźbiony z klifów i gęstych lasów eukaliptusowych. Adelaide kusi kolonialną elegancją oraz atmosferą miasta, które łączy tradycję z nowoczesnym stylem życia. Kalgoorlie przenosi w czasy gorączki złota, a Nullarbor zachwyca surowym pięknem i nieskończonym horyzontem.

Na pokładzie Indian Pacific luksus jest wpisany w każdy szczegół. Wnętrza łączą elegancję klasycznych podróży z dyskretną nowoczesnością. Przestrzeń zaprojektowano tak, by zapewniała prywatność, a jednocześnie pozwalała cieszyć się towarzystwem innych pasażerów.

Największym atutem tej podróży jest miejsce w pierwszym rzędzie do obserwowania zmieniających się barw krajobrazu. Za oknem pojawiają się kolejne obrazy – od ciepłych odcieni pustynnego piasku po chłodną zieleń nadmorskich równin.

W wagonie restauracyjnym Queen Adelaide codziennie serwowane są dania inspirowane bogactwem australijskich smaków – od świeżych owoców morza po wyrefinowane potrawy mięsne, podawane z doskonale dobranymi winami z renomowanych winnic. Obsługa dba o to, by każdy posiłek był nie tylko kulinarną ucztą, lecz także częścią wyjątkowego rytuału tej podróży.

Indian Pacific to więcej niż przejazd przez kontynent – to czterodniowy spektakl luksusu, historii i natury, w którym każdy kilometr tworzy kolejną scenę tej niezwyklej podróży, a całość pozostawia wspomnienie nieporównywalne z żadnym innym doświadczeniem.



NOWA ZELANDIA



Informacje

- Sezon polowań** 01.03. - 15.10.
Łowiska South & North island
Dni polowania min. 5
Zakwaterowanie komfortowe domy myśliwskie i lodge
Logistyka przelot do Auckland, Christchurch & transfer lokalny
Forma polowania indywidualne 1:1 z licencjonowanym PH, z podchodu

Główne gatunki łowne

Red deer, Wapiti, Tahr, Sika deer, Fallow deer, Chamois, wing shooting

ODYSEJA ŁOWIECKA W NOWEJ ZELANDII

Kraj, często nazywany „zieloną wyspą”, zachwyca pierwotną przyrodą, przestrzenią i spokojem, jakich próżno szukać w innych miejscach. Wysokie góry, surowe wybrzeża i głębokie doliny tworzą scenerię, która bardziej przypomina film niż rzeczywistość. To kraina, gdzie natura wciąż dyktuje rytm dnia, a człowiek wkracza na jej terytorium z szacunkiem – nie po to, by ją zmieniać, lecz by ją przeżywać.

Nowa Zelandia oferuje dostęp do łowisk, które zdają się nie mieć granic – ani geograficznych, ani gatunkowych. Od lat przyciągają one myśliwych z całego świata, pragnących zmierzyć się z legendarnymi bykami jelenia szlachetnego. To tutaj można także zapolować na potężne wapiti, zwinne kozice alpejskie czy wytrzymałe himalajskie tury, a każde z tych polowań jest spotkaniem z prawdziwym duchem dzikiej przyrody.

Ten kraj od dawna uchodzi za światowe centrum rekordowych polowań na jelenie szlachetne. To właśnie tutaj nasz partner, należący do grona najbardziej prestiżowych outfitterów globu, stworzył jedną z najgłośniejszych historii współczesnego łowiectwa. Na jego terenach padły aż cztery byki, które na stałe zapisały się w księgach rekordów SCI – w tym pierwszy na świecie, którego wynik przekroczył granicę 1000 punktów. Tak narodziła się legenda King's Slam. Dziś ten tytuł to nie tylko wynik, ale również symbol mistrzostwa, doskonałego zarządzania, przemyślanej selekcji i niezrównanej jakości łowisk.

Po intensywnym dniu w górach nadchodzi czas zasłużonego odpoczynku. Luksusowa lodge, ukryta w sercu Południowej Wyspy, oferuje przestrzeń i spokój, który koi zmysły. Kameralna atmosfera, wyśmienita lokalna kuchnia i ciepło prawdziwej gościnności sprawiają, że wieczory płyną wolniej, a każda chwila nabiera głębszego znaczenia. Wspomnienia układają się w opowieści, które będziesz snuć jeszcze długo po powrocie.

Nie chodzi o to czym strzelasz, chodzi o to czy potrafisz poczekać na właściwy moment.





IZABELA
POLLMANN

MOJA FILOZOFIA ŁOWIECTWA

Łowiectwo to dla mnie znacznie więcej niż pasja – to sposób na życie, głęboka więź z naturą i nieodłączna część mojej tożsamości. Każde wyjście do lasu jest okazją, by stać się częścią otaczającego mnie świata, zanurzyć się w ciszy, która koi zmysły i pozwala oderwać się od zgiełku codzienności. To chwile, które uczą cierpliwości, pokory i szacunku do przyrody.

Polowanie nie sprowadza się jedynie do zdobywania trofeów. To sztuka rozumienia rytmu życia dzikich zwierząt – ich instynktów, zachowań i harmonii, w której żyją. To uważne obserwowanie przyrody, odkrywanie jej tajemnic i wrażliwość na najdrobniejszą zmianę. Każda wyprawa jest dla mnie nową lekcją i przypomnieniem o potędze natury, której jesteśmy częścią.

Równie ważne są więzi, które tworzą się w tym środowisku. To przyjaźnie budowane na wspólnych przeżyciach, godzinach spędzonych w terenie, rozmowach przy ognisku i wzajemnym zaufaniu. To wspólnota ludzi, których łączy pasja i głęboki szacunek dla przyrody. Łowiectwo to także pielęgnowanie tradycji, przekazywanie wiedzy młodszym pokoleniom i dbanie o to, by dzika przyroda mogła trwać dla przyszłych generacji. To odpowiedzialność, którą nosi się w sercu każdego dnia.

Od 2008 roku towarzyszyłam myśliwym w ich podróżach, przemierzając z nimi wiele krajów. Choć nie byłam jedną z nich, przez lata chłonełam atmosferę polowań, poznawałam ludzi i miejsca, słuchałam ich historii. Aż w końcu, dekadę temu, zrobiłam ten pierwszy krok – zdałam zieloną maturę, sięgnęłam po własną strzelbę i zaczęłam zbierać własne doświadczenia łowieckie.

Dziś jestem nie tylko dumną Dianą, ale także współwłaścicielką JUST HUNTING – Biura Organizacji Polowań, które jest zwieńczeniem mojej drogi i realizacją mojej filozofii łowiectwa.

ROBERT
POLLMANN

ŁOWIECTWO – PASJA, KTÓRA STAŁA SIĘ MOIM ŻYCIEM

Od 35 lat nieprzerwanie podążam łowieckimi szlakami. W wieku 21 lat po raz pierwszy stanąłem na afrykańskiej ziemi i od tamtej chwili moje podróże poprowadziły mnie przez sześć kontynentów. Każda wyprawa była wyzwaniem, lekcją pokory wobec natury i źródłem bezcennych doświadczeń.

Niektórzy mogą skojarzyć moją twarz z filmów łowieckich realizowanych dla prestiżowego magazynu JAGEN WELTWEIT, dokumentujących niektóre z moich podróży. To było wyjątkowe doświadczenie, które pozwoliło mi dzielić się swoją pasją z szerszym gronem odbiorców.

Dzięki odbytym wyprawom i zdobytym doświadczeniom zrozumiałem, że w łowiectwie równie ważne jak trofea są chwile – cisza tuż przed oddaniem strzału, rozmowy przy ognisku, spotkania z ludźmi różnych kultur i wspólne przeżywanie niezwykłych momentów w sercu dzikiej przyrody.

Właśnie te przeżycia zainspirowały mnie do otwarcia własnego Biura Organizacji Polowań, JUST HUNTING, które z powodzeniem prowadzę od ponad dwóch dekad.



NADCHODZĄCE WYPRAWY ŁOWIECKIE

Z Just Hunting wyruszysz tam, dokąd nie prowadzi żaden link. Nasze nadchodzące wyprawy to zaproszenie do łowieckiego świata, w którym każda chwila staje się bezcennym wspomnieniem.

Stale poszerzamy naszą ofertę, odkrywając nowe, wyjątkowe kierunki łowieckie. Już dziś z przyjemnością prezentujemy destynacje, które wkrótce pojawią się w naszym programie: Angola, Norwegia, Szwecja, Chorwacja i Finlandia.

Każdego roku organizujemy także kilka unikalnych wypraw z udziałem przedstawiciela naszego biura – to doskonała okazja, by wspólnie przeżyć niezapomnianą przygodę. Wszystkich zainteresowanych zapraszamy do kontaktu.

Darz Bór